

Ofercat

**Dades d'oferta lingüística 2006
a la ciutat de Cornellà de Llobregat**



Generalitat de Catalunya
Departament de la Vicepresidència
Secretaria de Política Lingüística



CONSORCI PER A
LA NORMALITZACIÓ
LINGÜÍSTICA

Índex temàtic

- Qüestions metodològiques
- Ofercat: cicle 2001-2006
- L'oferta lingüística a Cornellà de Llobregat al 2006

Questions metodològiques



Característiques de l'Ofercat

- ❑ L'Ofercat permet conèixer l'oferta lingüística d'una població, resumida en uns gràfics.
- ❑ Estudia els usos lingüístics públics (institucionals i no institucionals).
- ❑ Recull la informació a través d'un nombre determinat d'indicadors orals i escrits (124).
- ❑ S'estructura en cinc sectors.
- ❑ Està pensat per repetir-lo regularment.

Sectors i subsectors

- Administració pública
- Economia
- Societat i oci
- Mitjans de comunicació
- Ensenyament i sanitat

Factors observats

LLENGUA ESCRITA



**RETOLACIÓ
IDENTIFICATIVA**



**RETOLACIÓ
INFORMATIVA**



**COMUNICACIONS
ESCRITES**



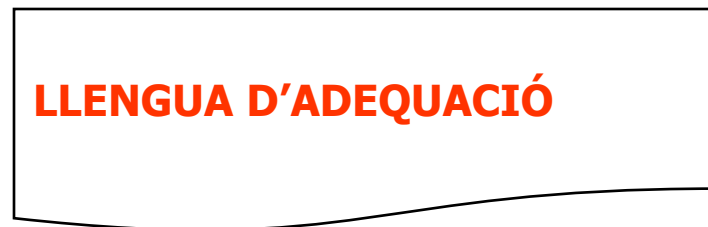
LLENGUA ORAL



**LLENGUA
D'IDENTIFICACIÓ**



LLENGUA D'ADEQUACIÓ



Nous factors observats el 2006

- La recollida de la llengua oral s'ha fet mitjançant un qüestionari estructurat en què, a banda de recollir la llengua d'identificació i adequació oral, es recullen dades sociolingüístiques declarades pel personal de l'organització, comerç o empresa. Aquestes són:
 - Habitualment, en quina llengua parlen els seus usuaris amb vostè?
 - I vostè, en quina llengua parla habitualment amb els seus clients (o persones que atén)?

Índexs d'oferta de català

Ofercat - ponderacions.oct - [Resum de dades]

Arxius Ponderacions Resultats Taules d'emplenament Dades externes Dades prèvies Plantilles Ajuda

ofercat

Àmbits	rid	rin	ce	lio	lao	Subsectors	rid	rin	ce	lio	lao	Sectors	rid	rin	ce	lio	lao
Dependències Adm. local	0	0	0	0	0	Administració local	0	0	0	0	0	Administració pública	-1	-1	-1	-1	-1
Paisatge urbà Adm. local	0	0				Adm. de l'Estat	0	0	15	0	0						
Dependències Adm. de l'Estat						Adm. Generalitat	0	0	57	0	0						
Dependències Adm. de la Generalitat						Adm. de justícia	0	0	0	0	0						
Dependències Adm. de justícia						Economia											
Associacions empresarials, professionals	0	0	0	0	0		0	0	0	0	0						
Empreses del sector primari i secundari	0																
Comerços i empreses de serveis	0	0	0	0	0												
Transports públics	0	0	0	0													
Centres comercials i hipermercats	0	0		0	0												
Publicitat (bústies, opis...)			0														
Associacions	0		0	0	0	Societat	0	0	0	0	0						
Cinema i teatre	0	0	0	0	0	Oci											
Espectacles esportius	0	0	0	0	0		0	0	0	0	0						
Centres lúdics (parcs temàtics, aquàtics, ...)	0	0	0	0	0	M. de com. escrits	6	6	6	6	6						
Diaris			0														
Revistes			15			M. de com. audiovisuals	43	43	43	43	43						
Televisions				32													
Ràdios				63		Ensenyament											
Internet				27			-1	-1	-1	-1	-1						
Llars d'infants	0	0	0	0		Sanitat	-1	-1	-1	-1	-1						
Ensenyament primari públic	0	0	0	0													
Ensenyament primari privat o concertat	0	0	0	0													
Ensenyament secundari públic	0	0	0	0													
Ensenyament secundari privat o concertat	0	0	0	0													
Ensenyament superior públic	0	0	0	0													
Ensenyament superior privat o concertat	0	0	0	0													
Ensenyament no reglat	0	0	0	0													
Sanitat pública	0	0	28	0	0												
Sanitat privada	0	0	0	0	0												

Dades globals

OFERCAT : 10

Sectors

Subsectors

Àmbits

Factors

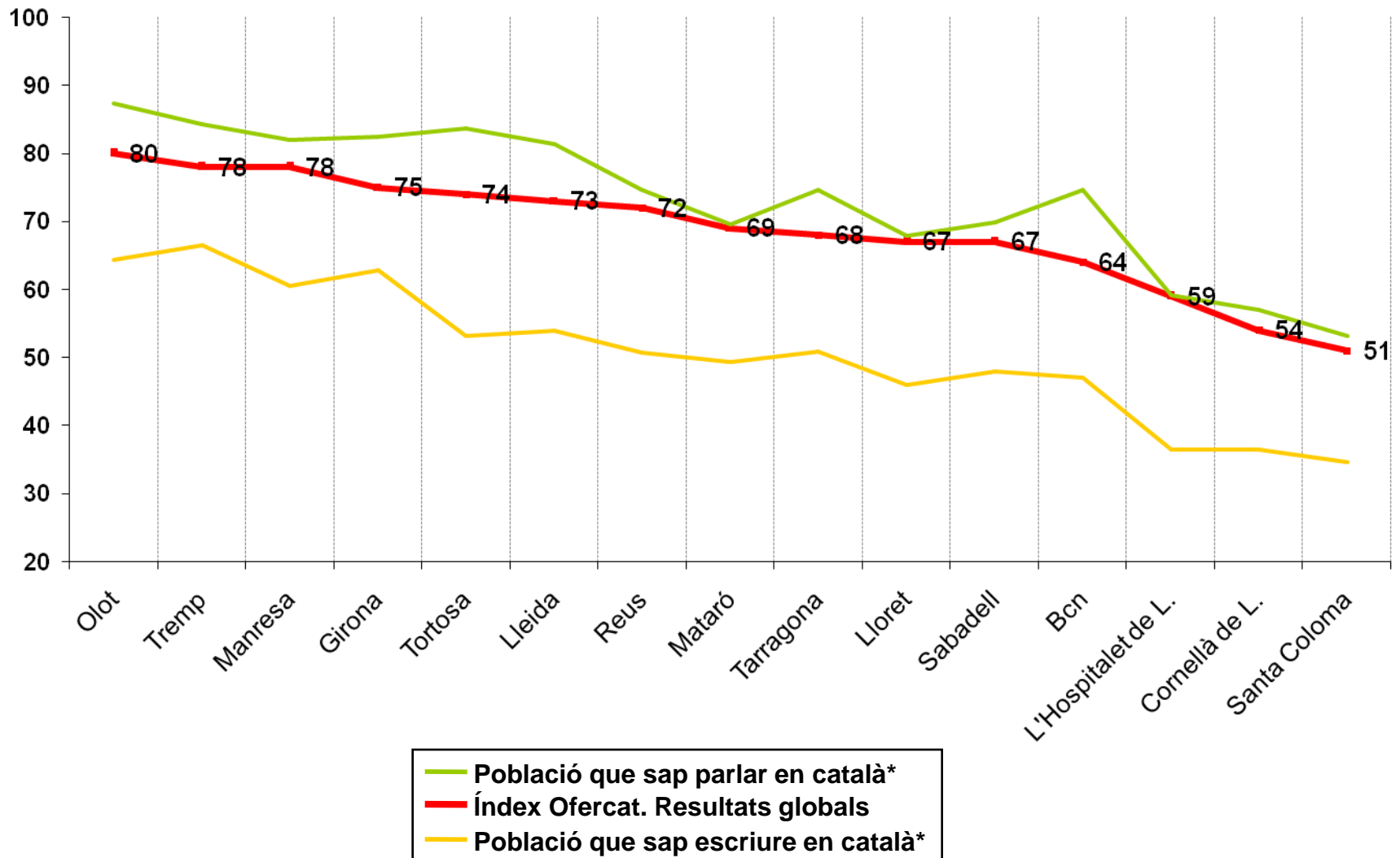
Ofercat 2001 - 2006



Resultats del cicle 2001 - 2006

Índex Ofercat cycle 2001 – 2006

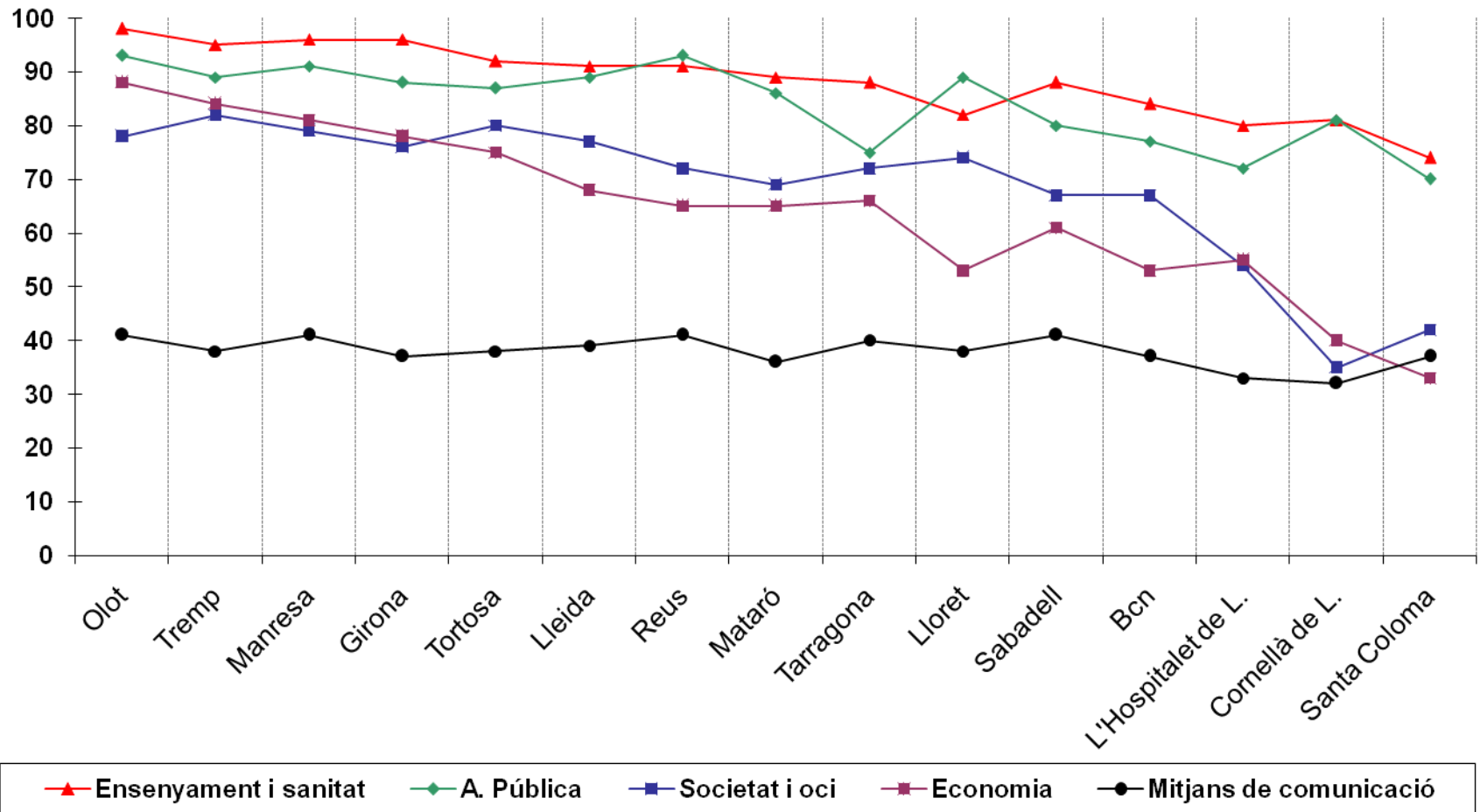
Resultats globals



*Font: Cens lingüístic 2001.

Índex Ofercat cicle 2001 – 2006

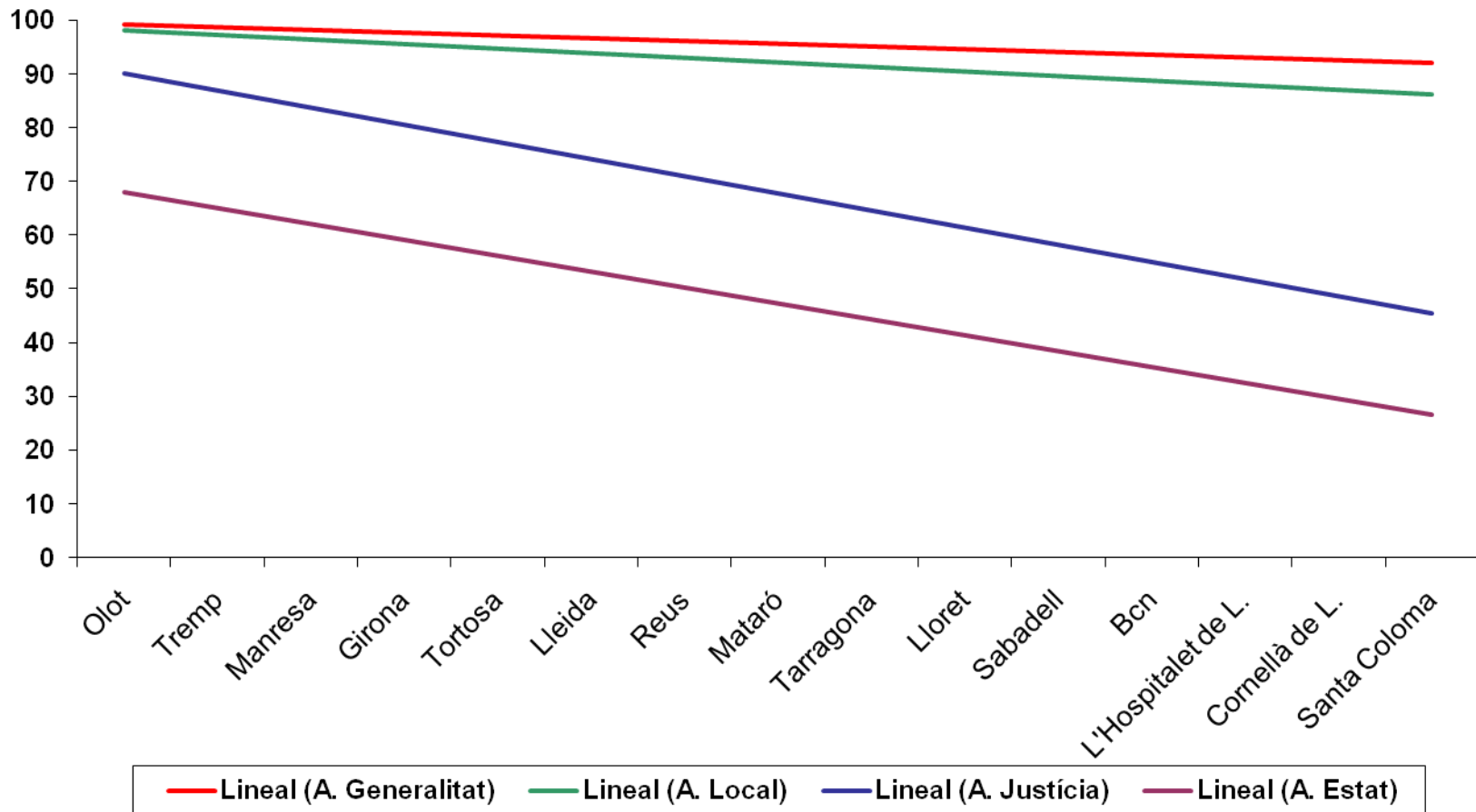
Resultats per sectors



Índex Ofercat cicle 2001 – 2006

Administració pública

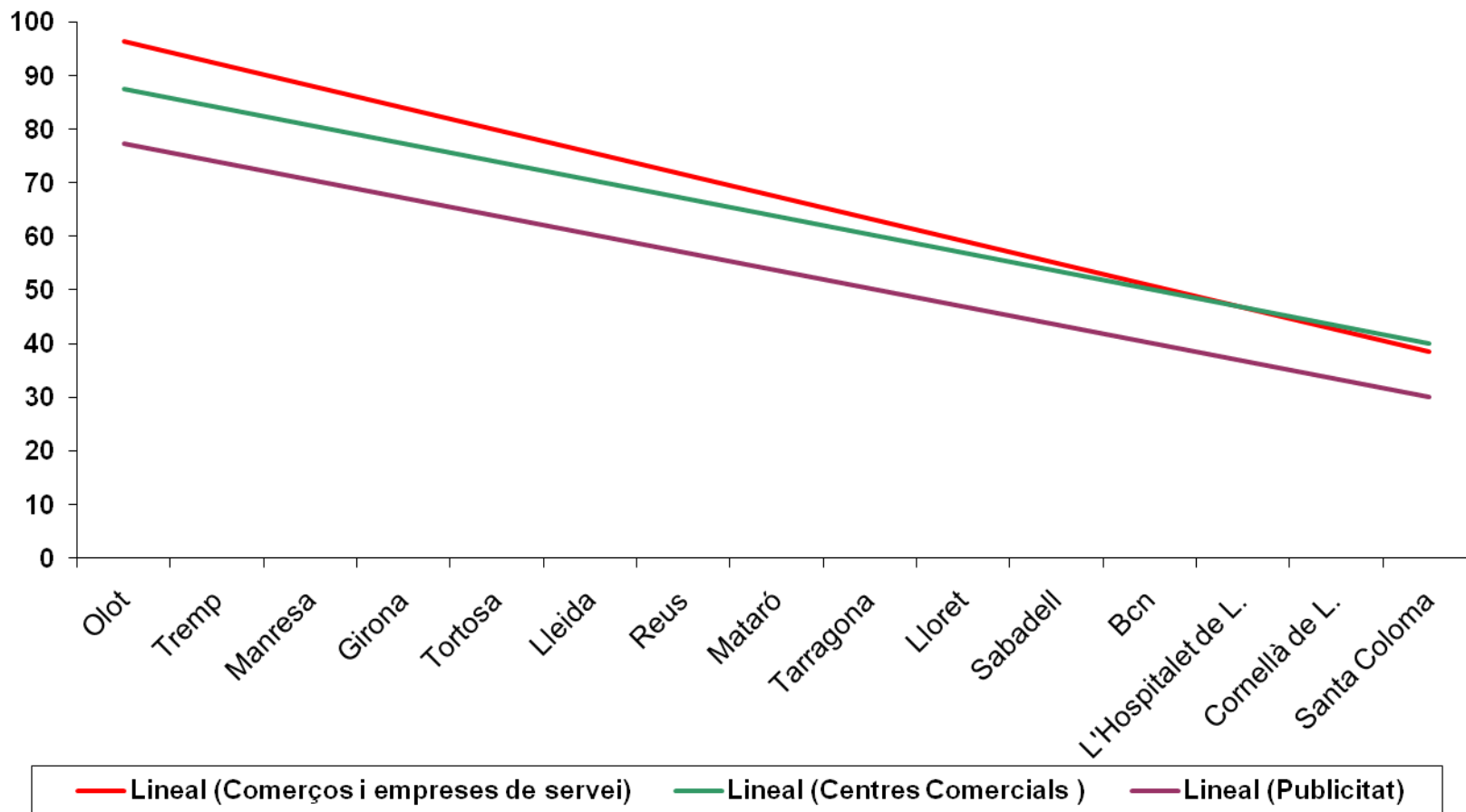
Línies de tendència dels índexs ofercat



Índex Ofercat cicle 2001 – 2006

Economia

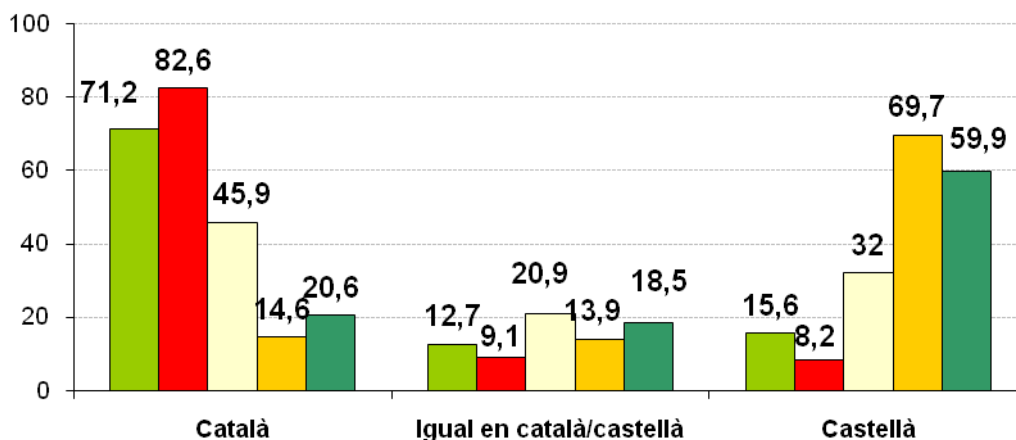
Línies de tendència dels índexs ofercat



Ofercat 2006. Economia

Enquesta al personal del sector econòmic

Habitualment, en quina llengua parlen
els seus clients amb vostè?



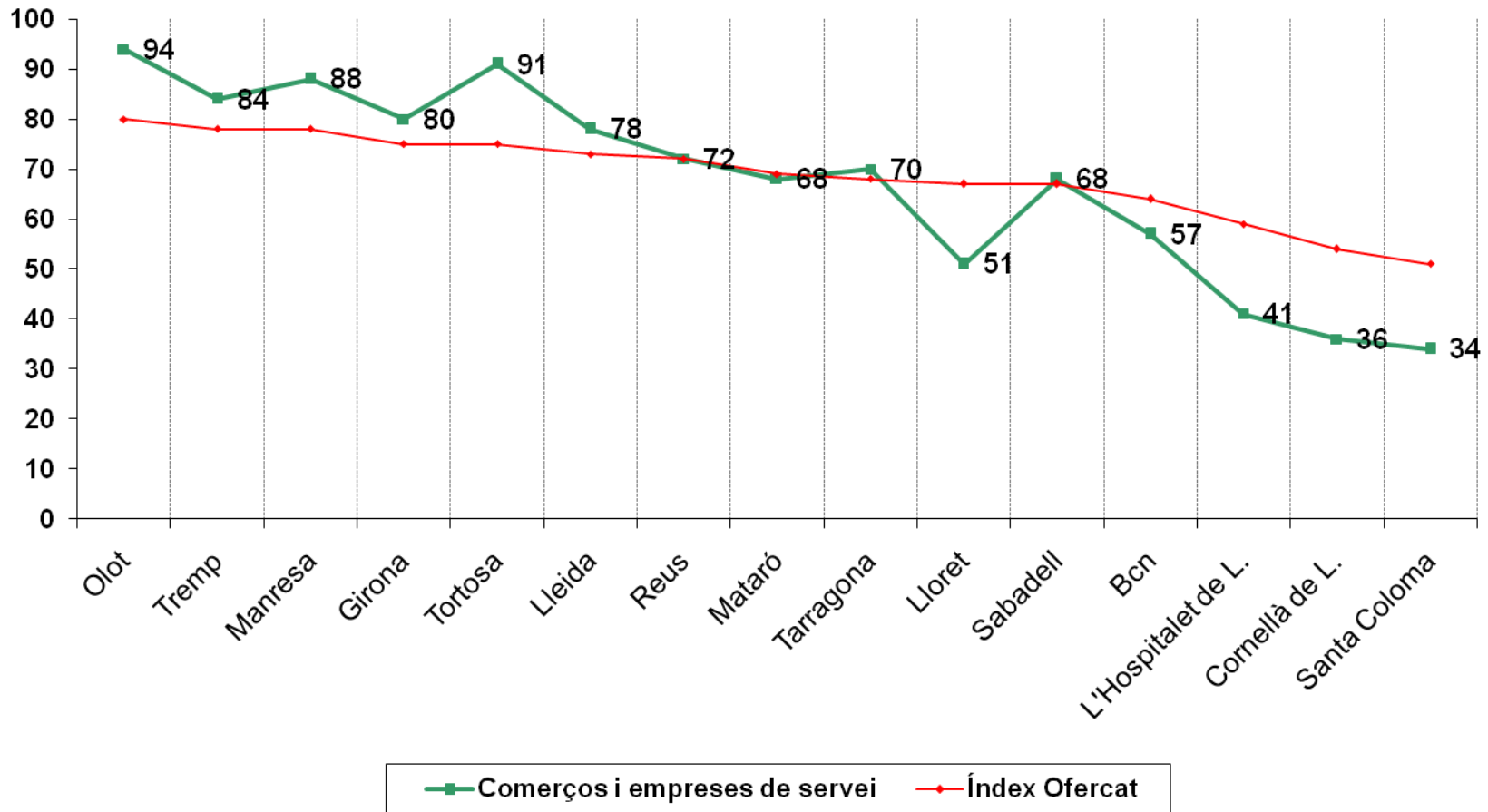
■ Girona ■ Tortosa ■ Mataró ■ Cornellà de Llobregat ■ L'Hospitalet de Llobregat

* Se sumen els percentatges de només i majoritàriament català i els percentatges de només i majoritàriament castellà. No es representen els percentatges de altres llengües i els percentatges de no ho sap / no contesta.

Bases: Girona 480, l'Hospitalet de Llobregat 512, Cornellà de Llobregat 453, Mataró 440 i Tortosa 427 .

Índex Ofercat cicle 2001 – 2006

Comerços i empreses de servei



Ofercat

Cornellà de Llobregat



Cornellà de Llobregat



POBLACIÓ*

84.289



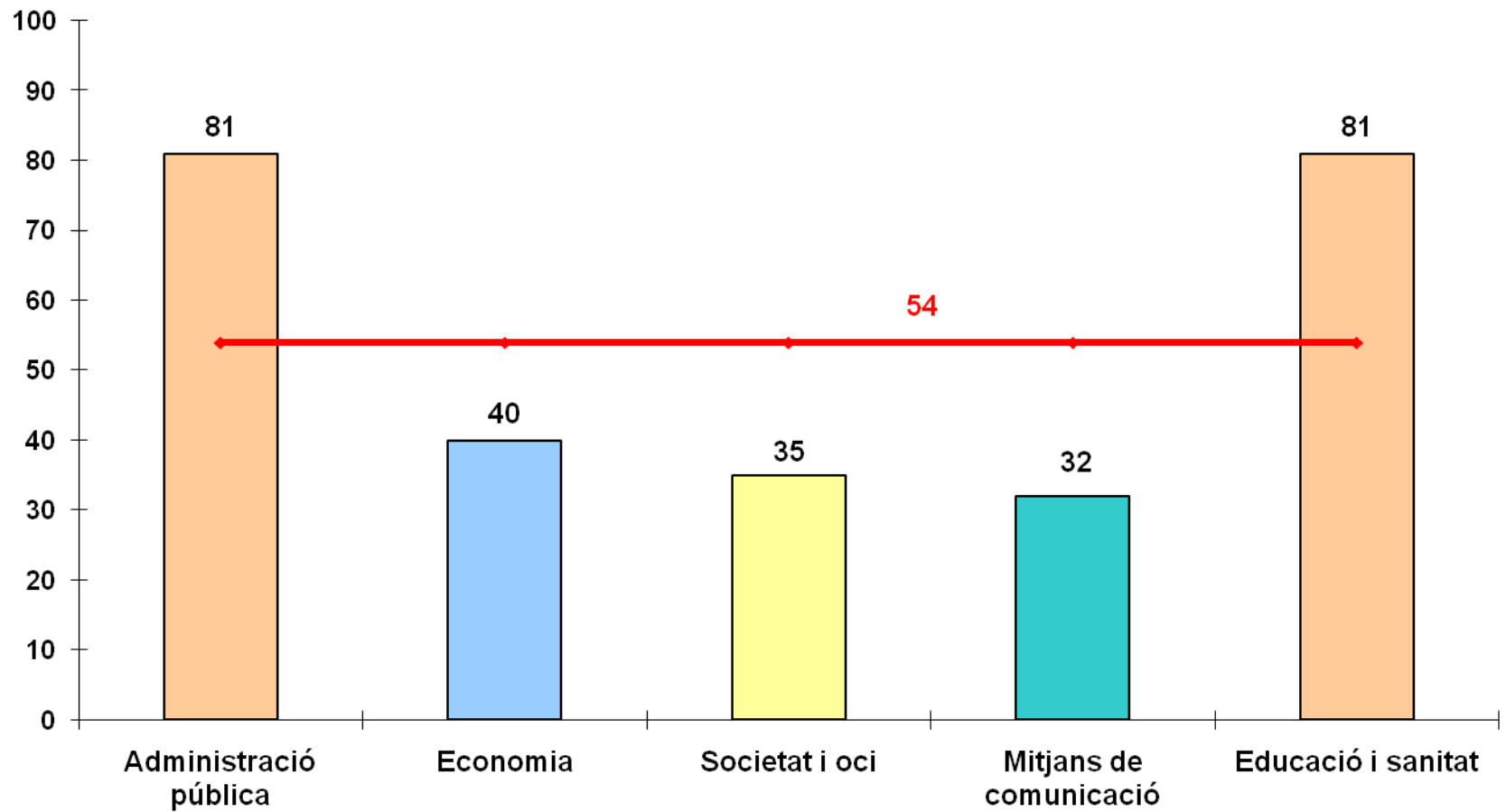
% sap parlar en català** **57,0**

% immigrants* **13,9**

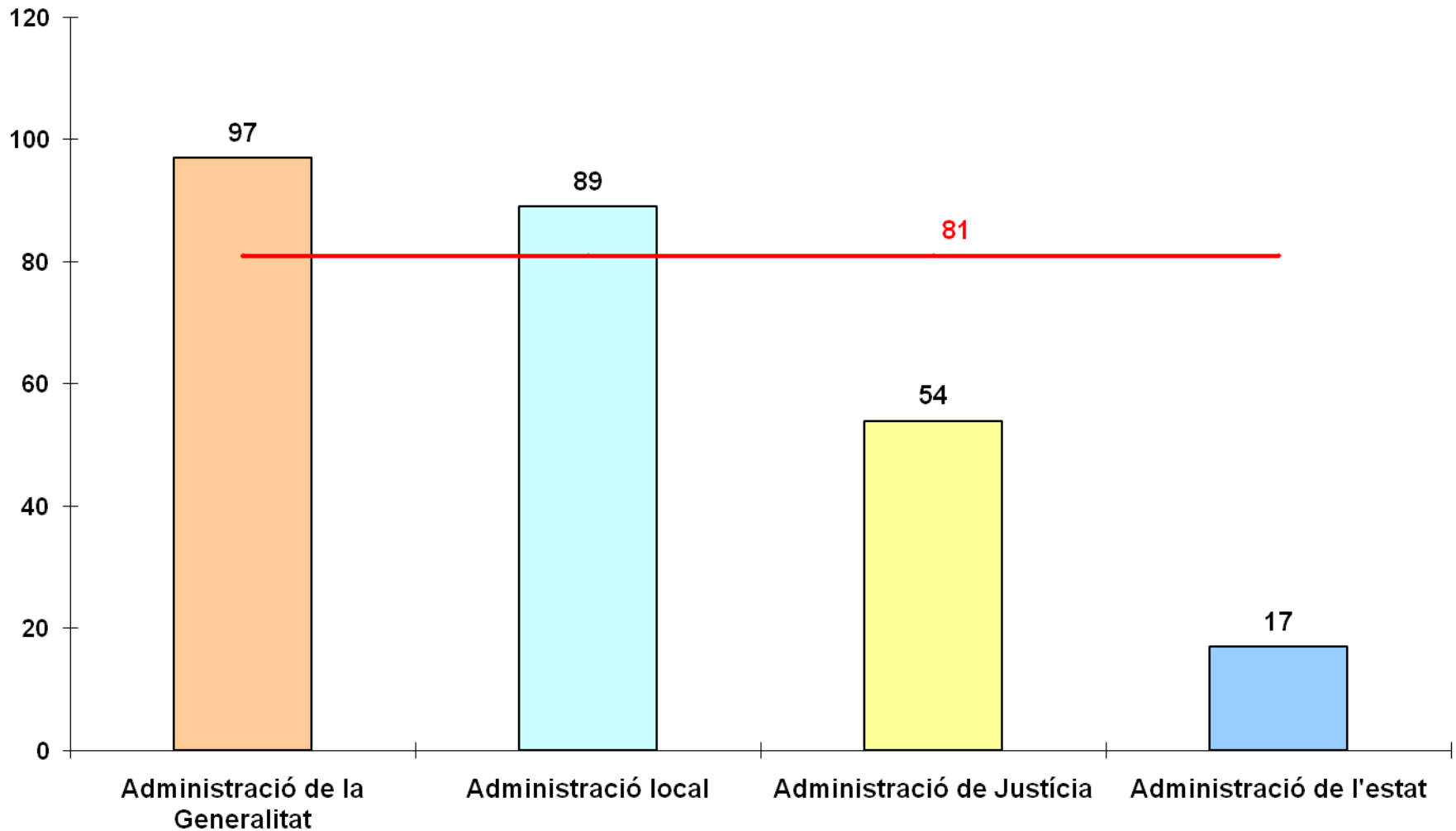
*Font: Padró 2006

**Font: Cens lingüístic 2001

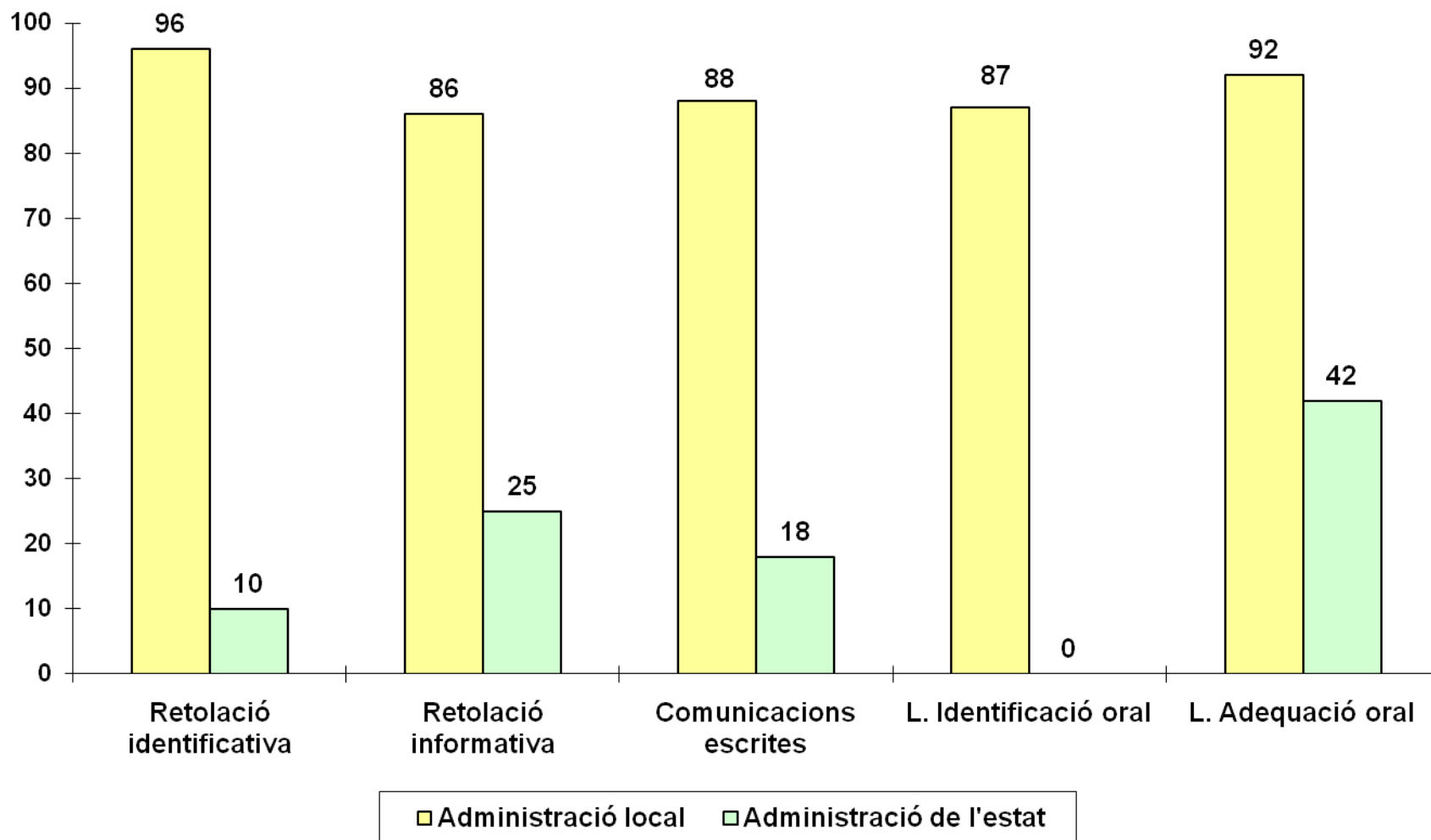
Índex Ofercat per sectors



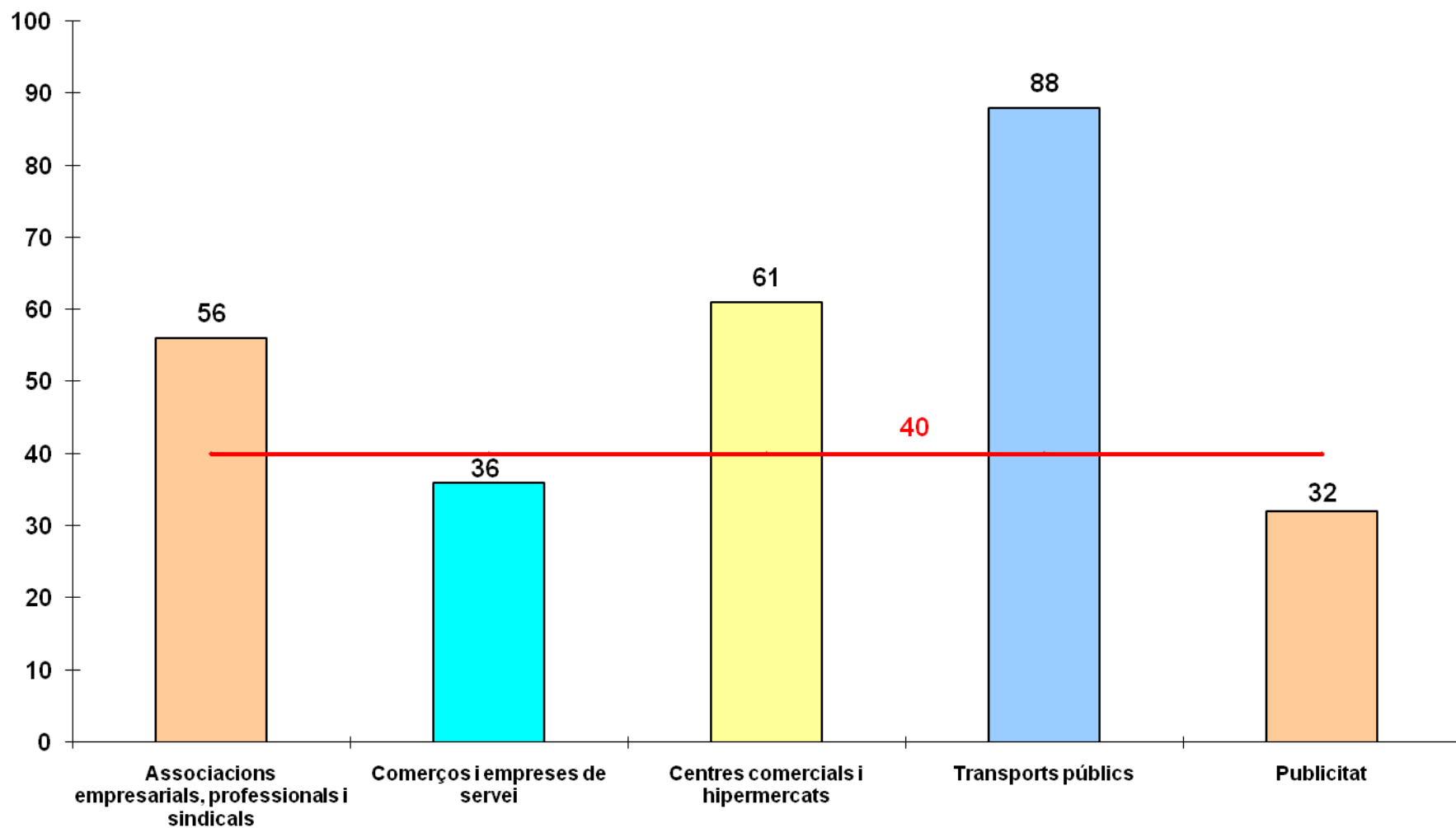
Índex Ofercat de l'Administració pública, per subsectors



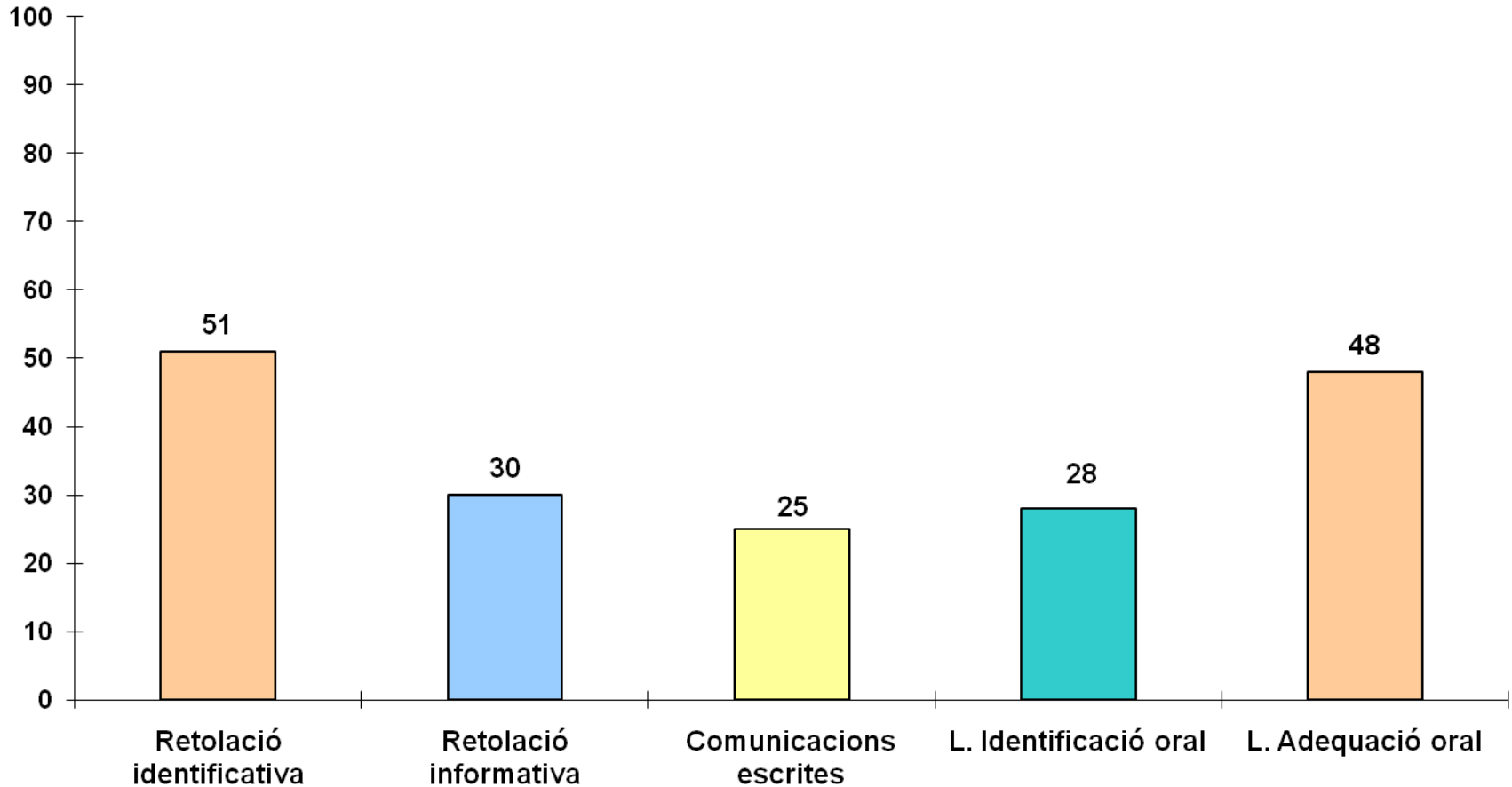
Administració local i de l'estat per factors



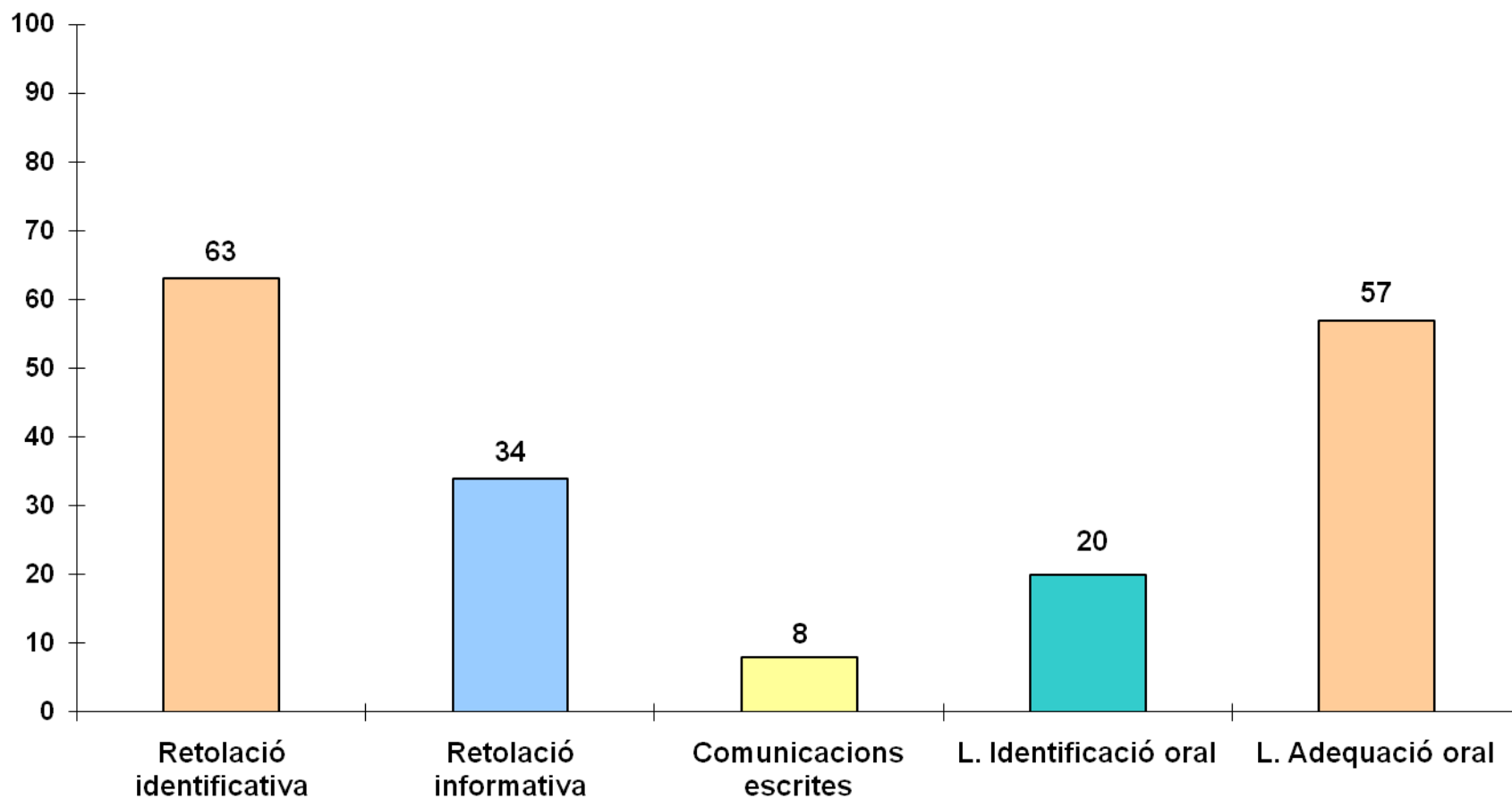
Índex Ofercat d'Economia per subsectors



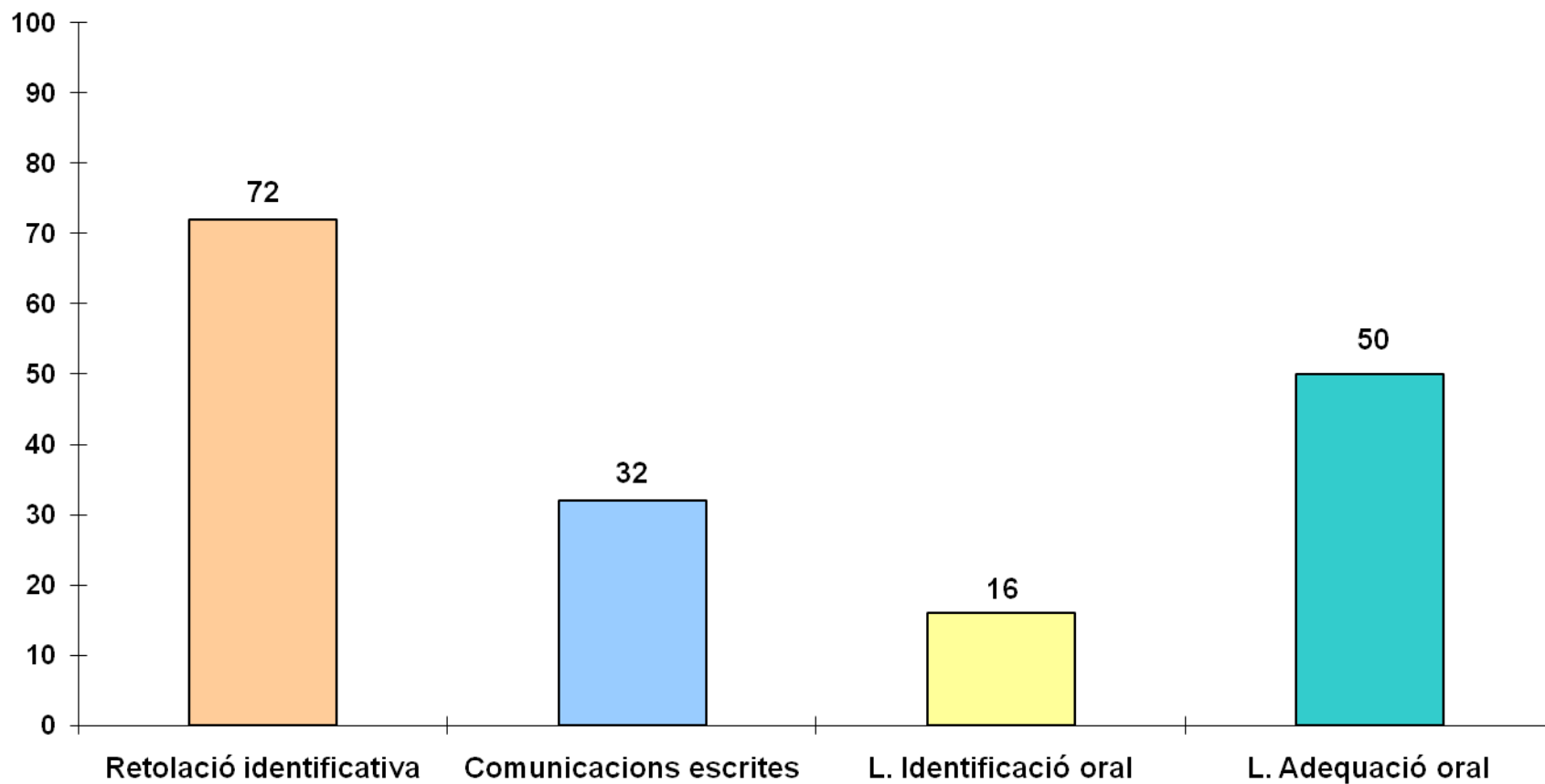
Comerços i empreses de servei per factors



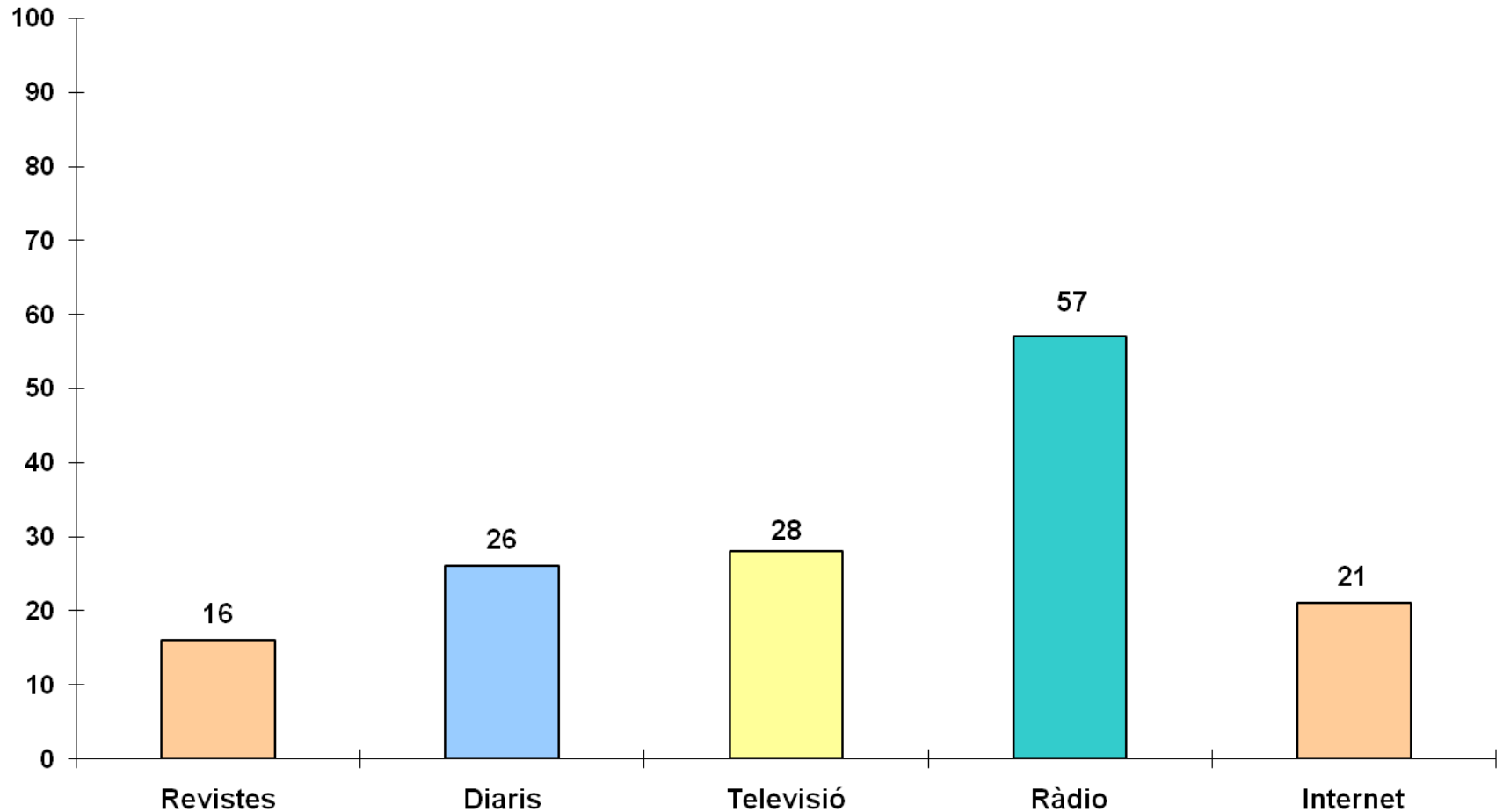
Societat i oci per factors



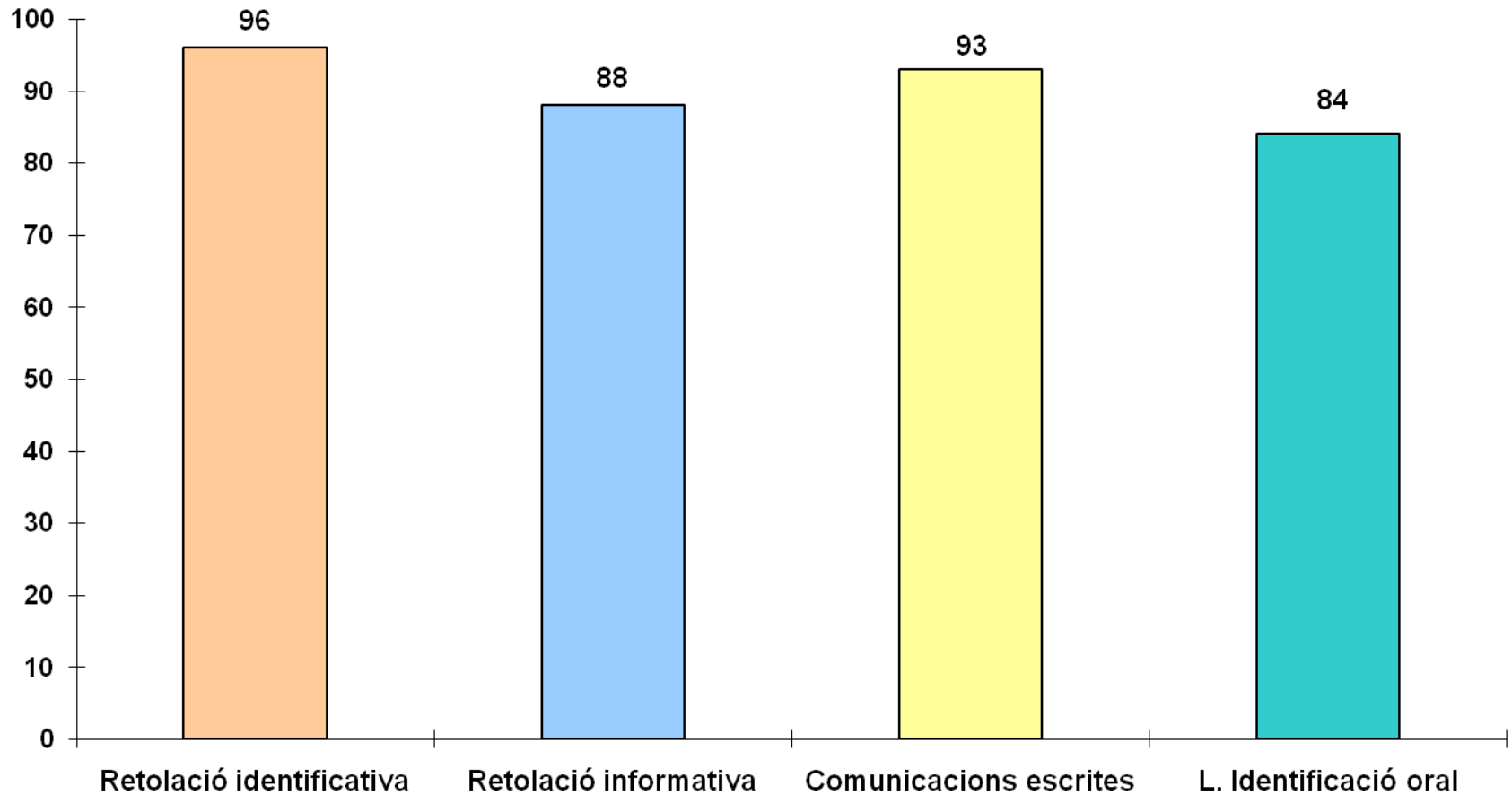
Associacions per factors



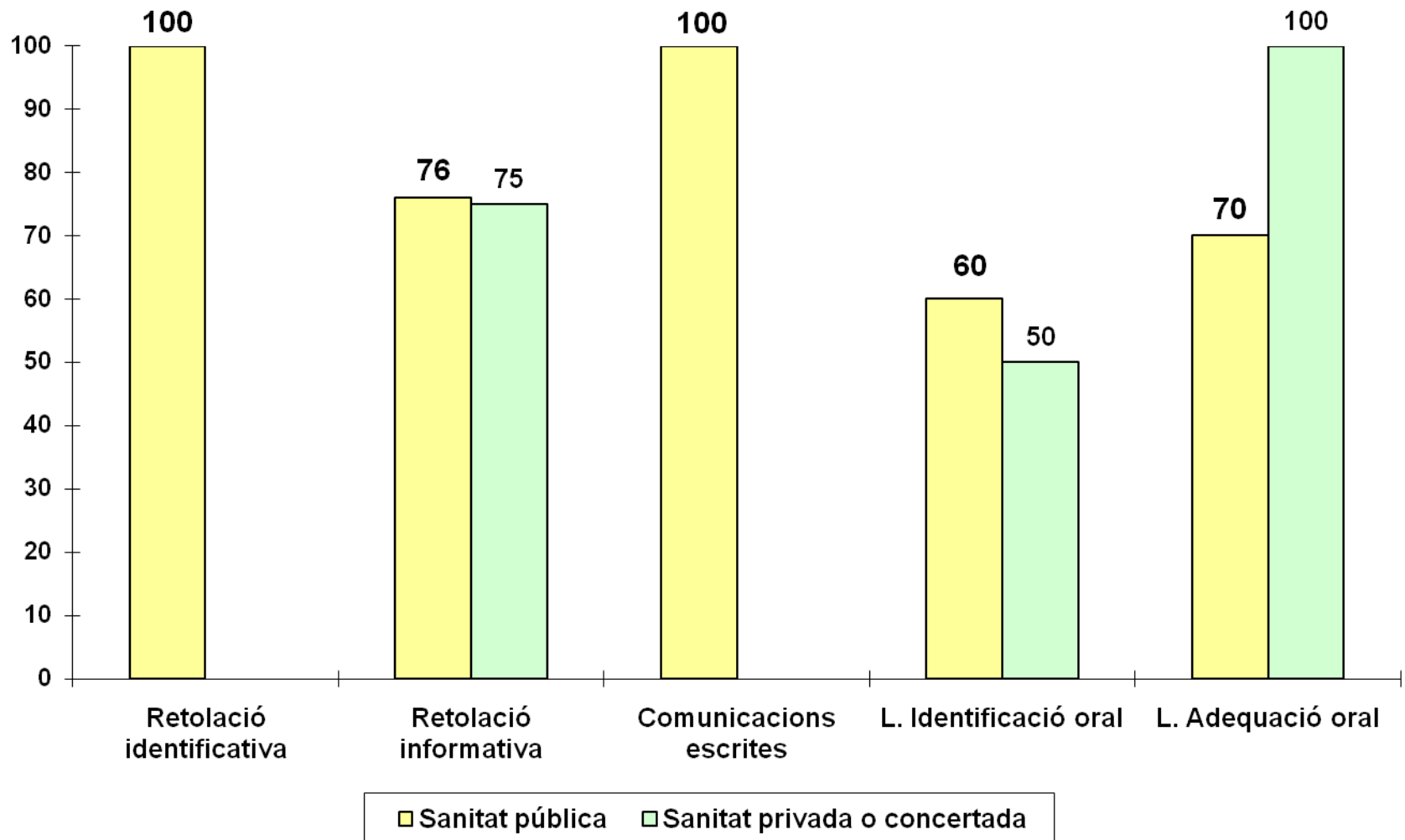
Índex Ofercat Mitjans de comunicació per subsectors



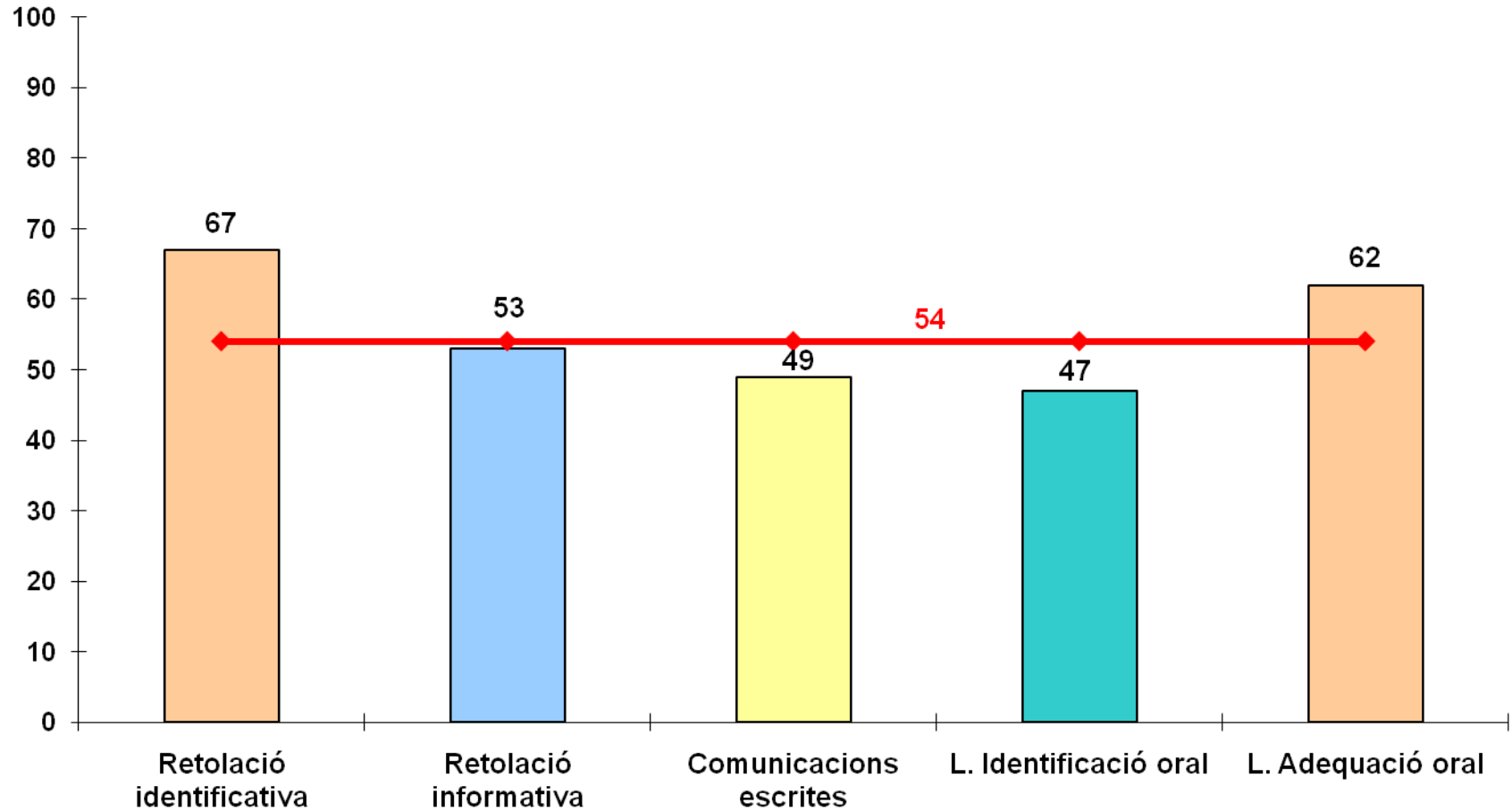
Ensenyament per factors



Sanitat pública i privada o concertada per factors



Índex Ofercat per factors



Conclusions principals

- ❑ Cornellà de Llobregat, com altres ciutats metropolitanes, té un índex d'oferta de català entre els 50 i els 60 punts.
- ❑ Tot i això, els sectors o àmbits més vinculats a l'administració pública (especialment l'administració local i de la Generalitat) tenen un índex notable d'oferta en català
- ❑ Els sectors o àmbits més deficitaris són, d'una banda, els que ja ho són de manera general (administració de l'estat, mitjans de comunicació...), però també d'altres molt vinculats a les característiques sociolingüístiques de la població (economia, societat...).
- ❑ Tanmateix, l'increment de 15 punts entre la llengua d'identificació oral i la llengua d'adequació oral ens indica que, també en aquests darrers àmbits o sectors, hi ha un potencial per millorar l'oferta en català a Cornellà.

Ofercat



Generalitat de Catalunya
Departament de la Vicepresidència
Secretaria de Política Lingüística



CONSORCI PER A
LA NORMALITZACIÓ
LINGÜÍSTICA