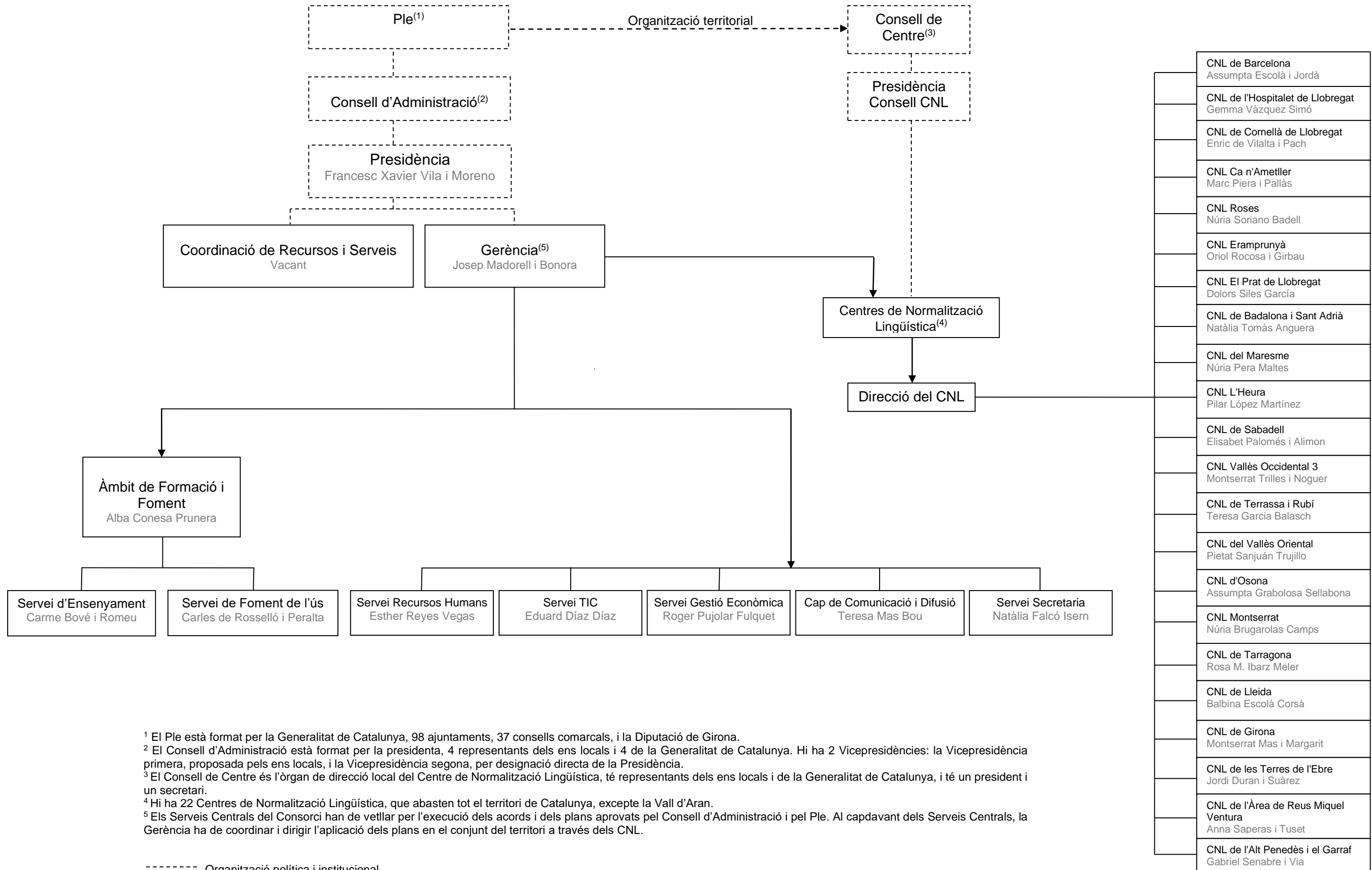


# ORGANIGRAMA DELS ÒRGANS DE GOVERN I ESTRUCTURA DEL CONSORCI PER A LA NORMALITZACIÓ LINGÜÍSTICA

Darrera actualització: 1/9/2021



<sup>1</sup> El Ple està format per la Generalitat de Catalunya, 98 ajuntaments, 37 consells comarcals, i la Diputació de Girona.  
<sup>2</sup> El Consell d'Administració està format per la presidenta, 4 representants dels ens locals i 4 de la Generalitat de Catalunya. Hi ha 2 Vicepresidències: la Vicepresidència primera, proposada pels ens locals, i la Vicepresidència segona, per designació directa de la Presidència.  
<sup>3</sup> El Consell de Centre és l'òrgan de direcció local del Centre de Normalització Lingüística, té representants dels ens locals i de la Generalitat de Catalunya, i té un president i un secretari.  
<sup>4</sup> Hi ha 22 Centres de Normalització Lingüística, que abasten tot el territori de Catalunya, excepte la Vall d'Aran.  
<sup>5</sup> Els Serveis Centrals del Consorci han de vetllar per l'execució dels acords i dels plans aprovats pel Consell d'Administració i pel Ple. Al capdavant dels Serveis Centrals, la Gerència ha de coordinar i dirigir l'aplicació dels plans en el conjunt del territori a través dels CNL.

----- Organització política i institucional.  
 \_\_\_\_\_ Organització funcional.