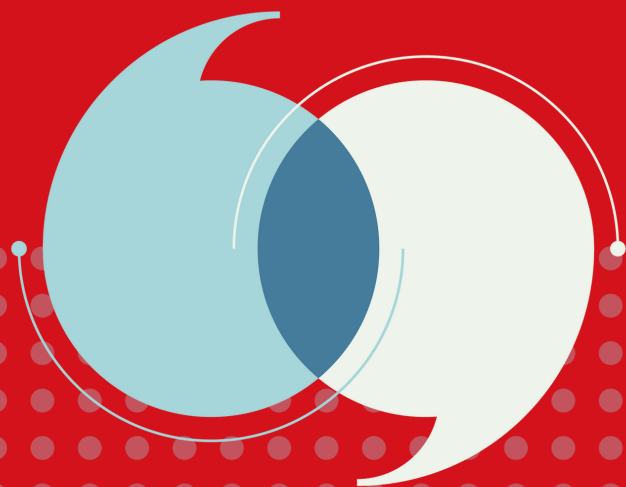


Memòria 2020

CNL Ca n'Ametller



Índex

- Presentació **3**
- Informació institucional **5**
- Organització institucional **8**
- Ensenyament **13**
- Foment de l'ús **27**
- Projecció i comunicació **41**
- El CNL Ca n'Ametller en xifres **44**

Presentació

El 2020 és un any de canvis i transformacions. El Consorci per a la Normalització Lingüística, com totes les organitzacions, afronta el repte d'adaptar-se a la nova situació provocada per la pandèmia Covid-19.

L'ensenyament de català per a adults i el foment de l'ús de la llengua, fins ara amb un enfocament clarament basat en la presencialitat, inicien un procés de renovació i canvi, per donar resposta a les necessitats del 2020, amb professionalitat, humanitat i rigor, sempre prioritant la vocació de servei i el compromís social que identifiquen el CPNL.

Gràcies a la implicació, l'esforç i la dedicació de l'equip humà del CPNL, s'han pogut organitzar i planificar noves formes de relació i noves propostes virtuals que ens han mantingut connectats amb el territori i amb la nostra xarxa de proximitat.

Aquesta Memòria intenta reflectir justament el compromís del Centre de Normalització Lingüística Ca n'Ametller amb les persones, les entitats i les institucions del nostre abast territorial. Un compromís que és sempre present en les nostres actuacions, i encara més en els moments complicats que vivim com a societat.

Agraïm la col·laboració de tothom que ho ha fet possible.

Presentació del director del CNL Ca n'Ametller

Covid, pandèmia, virtualitat i teletreball són algunes de les paraules que fins al 2020 no haurien tingut sentit per a pràcticament ningú i que l'any passat vam incorporar al nostre vocabulari com a conceptes comuns més de la nostra vida quotidiana.

No cal explicar a hores d'ara què va significar el 2020 pel que fa a les dificultats i els canvis sobtats en la nostra manera de viure i, per tant, de treballar. El que sí que podem constatar és que el Centre de Normalització Lingüística Ca n'Ametller, amb els seus 27 treballadors que tinc l'honor i la responsabilitat de dirigir, no seria el que és ara sense la gran implicació i el continuat esforç que van demostrar l'any passat. I també pels coneixements nous que han aconseguit assolir en plena pandèmia, havent de fer teletreball primer amb uns mitjans precaris i després amb eines tecnològiques d'última generació i amb una formació i adquisició de noves habilitats de manera inesperadament accelerada. D'aquesta manera hem pogut continuar oferint el servei d'ensenyament amb els cursos en línia i virtualitzats i el treball de foment de l'ús amb noves eines, que inclouen l'ús generalitzat de xarxes socials.

A tots aquests tècnics de Normalització Lingüística, al personal administratiu i a l'Equip Directiu que ha dirigit i encapçalat aquest canvi, i estic segur que amb el suport i l'aprovació de tot el Consell de Centre del CNL Ca n'Ametller, els vull agrair el compromís reafirmat de servei públic a la ciutadania i tota la gran tasca feta durant l'any 2020.

Marc Piera i Pallàs

Director del CNL Ca n'Ametller

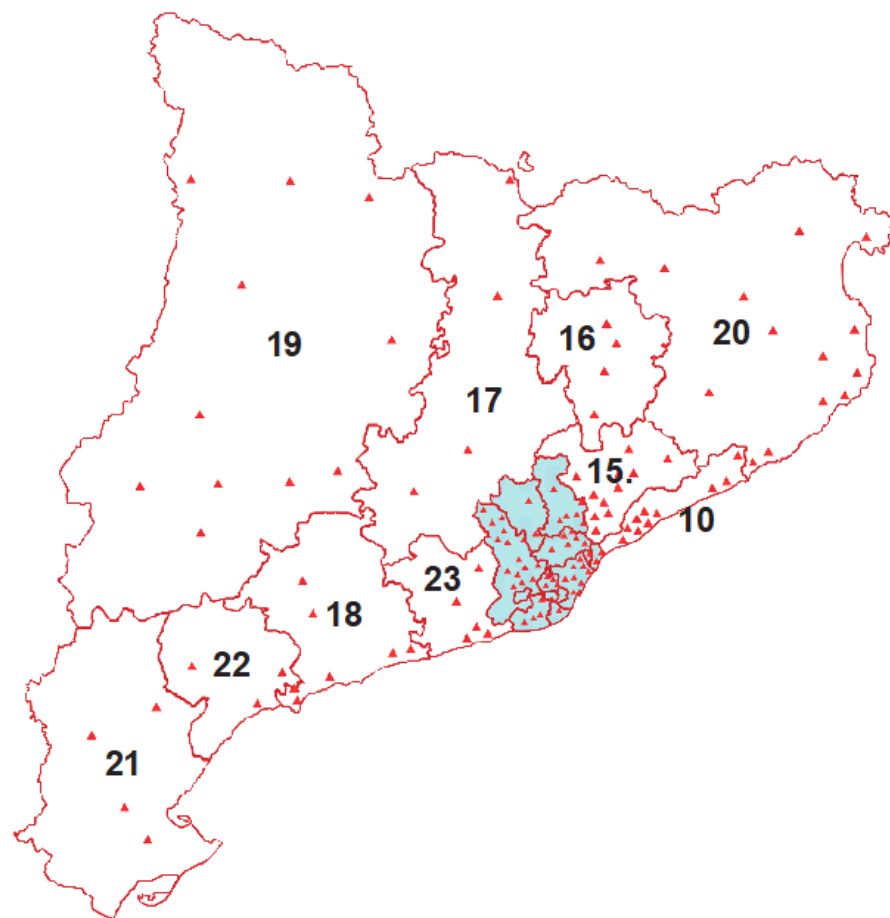


Informació institucional

El CPNL

El Consorci per a la Normalització Lingüística és un ens creat a partir de la voluntat comuna de la Generalitat i de nombrosos ajuntaments, consells comarcals i diputacions amb l'objectiu de facilitar el coneixement, l'ús i la divulgació de la llengua pròpia de Catalunya en tots els àmbits.

Amb aquesta finalitat, el **Consorci per a la Normalització Lingüística** disposa d'un equip humà especialitzat i de mitjans tècnics per a atendre les necessitats de formació, d'assessorament, de gestió lingüística i de promoció de l'ús social de la llengua catalana.



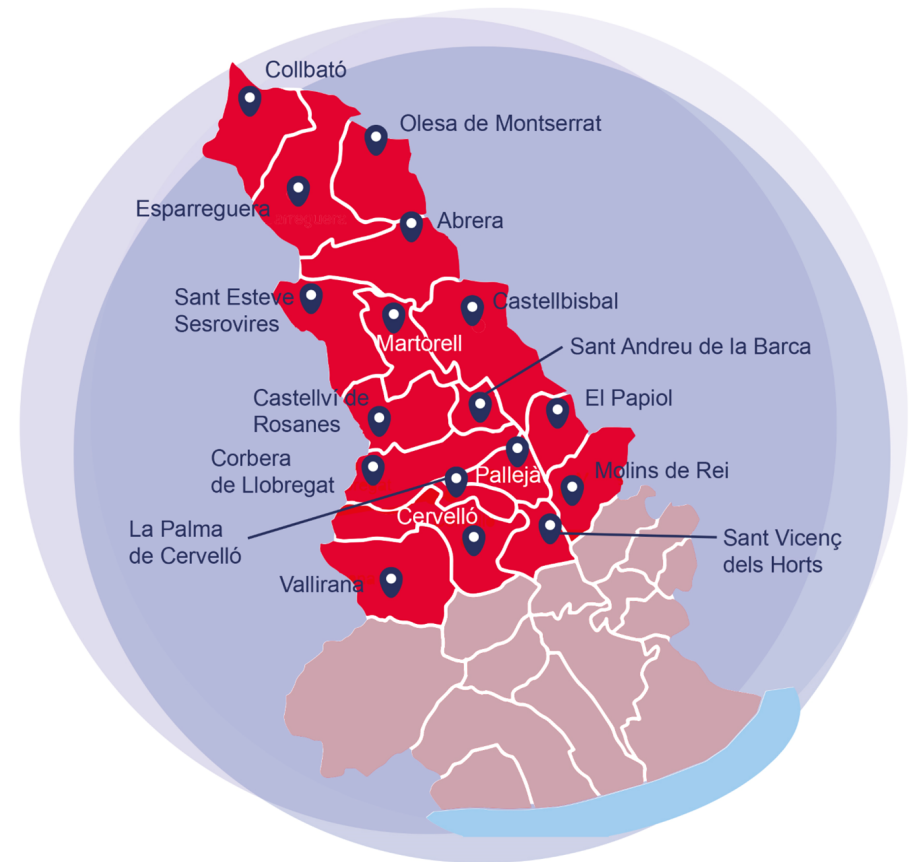
22 CNL

146 punts de servei

El CNL Ca n'Ametller

El Centre de Normalització Lingüística Ca n'Ametller està format per 13 serveis locals i oficines de català, 12 de les quals són del Baix Llobregat (Abrera, Cervelló, Corbera de Llobregat, Esparreguera, Martorell, Molins de Rei -que té la capitalitat del CNL i on hi ha la seu central del CNL-, Olesa de Montserrat, Pallejà, la Palma de Cervelló, Sant Andreu de la Barca, Sant Vicenç dels Horts i Vallirana) i una del Vallès Occidental (Castellbisbal).

A més a més, el CNL Ca n'Ametller dona servei a 4 poblacions més, adscrites al nostre Centre, ja que són municipis del Baix Llobregat centre i nord: Castellví de Rosanes, Collbató, el Papiol i Sant Esteve Sesrovires.





Organització institucional

Consell de Centre

“El consell de centre és l'òrgan de direcció local del centre de normalització lingüística, sens perjudici de les facultats que corresponen als òrgans de govern del Consorci i de les funcions de la Direcció del centre, que n'ha d'executar els programes. A més, el consell de centre té la finalitat de promoure les activitats i les iniciatives locals que s'escaiguin.” (article 18.1 dels Estatuts del CPNL).

Al consell de centre li correspon: “Aprovar el programa local anual d'activitats de normalització lingüística en el marc del Pla general d'actuació del Consorci i elevar-lo a la persona que exerceixi la Gerència del Consorci. Fer el seguiment i avaluar els programes i activitats del centre. Ser informat per la Direcció del centre sobre el seu funcionament. Participar en la presa de decisions relatives al seu funcionament i a l'execució de la política de normalització lingüística en l'àmbit local.” (article 18.2)

El Consell de Centre del CNL Ca n'Ametller està compost pels regidors representants de tots els municipis, un representant de la Direcció General de Política Lingüística (Departament de Cultura), un representant del Departament d'Ensenyament, el director del CNL, la secretària del Consell (l'administrativa del CNL) i un representant dels treballadors del CNL. La presidenta actual és la Sra. Ainoa Garcia, regidora de l'Ajuntament de Molins de Rei.

Composició del Consell de Centre

Ainoa García Ballestín

Presidenta del Consell de Centre del CNL Ca n'Ametller;
Ajuntament de Molins de Rei

Joan Manuel Arrabal Galisteo

Vocal; Ajuntament de Vallirana

Isidre Bautista Compte

Vocal; Ajuntament de Sant Vicenç dels Horts

Juan Pablo Beas Fernández

Vocal; Ajuntament de Sant Andreu de la Barca

Montserrat Canas Moldón

Vocal; Ajuntament de Cervelló

Albert Cañellas i Pagès

Vocal; Ajuntament de Corbera de Llobregat

Jordi Carbonell Blázquez

Vocal; Ajuntament de Pallejà

Cristina Dalmau i Cerdà

Vocal; Ajuntament de Martorell

Rosa Escobar Olivas

Vocal; Ajuntament de la Palma de Cervelló

Juan Jurado Bracero

Vocal; Ajuntament d'Esparreguera

Giulia Mirto Ariño

Vocal; Ajuntament d'Abrera

Anna Obradors Ascón

Vocal; Ajuntament de Castellbisbal

Lourdes Vallès Reguant

Vocal; Ajuntament d'Olesa de Montserrat

Anton Ferret i Baig

Vocal; Direcció General de Política Lingüística, Departament de Cultura

Ismael Calvet i Valentín

Vocal; Departament d'Ensenyament

Marc Piera i Pallàs

Director del CNL Ca n'Ametller

Cristina Carreras i Ferrer

Representant dels treballadors; tècnica de Normalització Lingüística

Montserrat Alegre i Turú

Secretària del Consell de Centre; administrativa del CNL

Equip professional

El CNL Ca n'Ametller durant l'any 2020 ha tingut 28 professionals (27 tècnics de normalització lingüística –TNL– i una administrativa) repartits en 14 unitats de treball: 7 oficines de català unipersonals (OC, amb un sol TNL), 2 oficines de català no unipersonals i 4 serveis locals de català (OC i SLC, amb 2, 3 o 4 TNL), i la seu del CNL (amb 6 persones).

Les OC unipersonals tenen un TNL a jornada completa (Castellbisbal, Corbera de Llobregat, Pallejà i Vallirana), a 25 h (Abrera) o a 20 h (Cervelló i la Palma de Cervelló) que duen a terme les tasques d'assessorament, dinamització i ensenyament. Cada OC no unipersonal (Esparreguera i Olesa de Montserrat) i SLC (Martorell, Molins de Rei, Sant Andreu de la Barca i Sant Vicenç dels Horts) tenen un responsable de Servei amb tasques d'organització i representació local i encarregats de les tasques d'atenció al públic, assessorament, dinamització, projecció i comunicació i una petita part d'ensenyament. La resta de TNL són 100 % ensenyament. A la seu del CNL (a Molins de Rei) hi ha una administrativa, una TNL a 25 h amb tasques diverses d'ensenyament i projecció i comunicació, la dinamitzadora del VxL a 25 h, la coordinadora d'Ensenyament, la coordinadora de Dinamització i Assessorament i el director. Dirigeix el CNL Ca n'Ametller des de l'1 de setembre de 2018 Marc Piera i Pallàs.

Equip professional

Seu del CNL

Marc Piera i Pallàs, director

Montserrat Guevara i Batalla, coordinadora d'Ensenyament

Mireia Adell Mulet, coordinadora de Dinamització i Assessorament

Meritxell Castellví Estruch, TNL dinamitzadora del VxL

Alba Garcia Travé, TNL

Montserrat Alegre i Turú, administrativa

OC d'Abrera

Àngels Sorigué Navarro, TNL

OC de Castellbisbal

Marta Serra i Rodrigo, TNL

OC de Cervelló

Roser Roig Casanellas, TNL

OC de Corbera de Llobregat

Cristina Carreras i Ferrer, TNL

OC d'Esparreguera

Maria Romero Marsal, responsable

Lourdes Marín Pérez, TNL

SLC de Martorell

Andreu González i Castro, responsable

Jordi Bolea i Puig i Glòria Roig Forès, TNL

SLC de Molins de Rei

Marta Espona Burgués, responsable

Montserrat Teixidó i Vidal, TNL

OC d'Olesa de Montserrat

Assumpta Soler Bayona, responsable

Lluïsa Boada i Llimona, TNL

OC de Pallejà

Jordi Boladeras Sancho, TNL

OC de la Palma de Cervelló

Núria Valldeperas i Pérez-Muelas, TNL

SLC de Sant Andreu de la Barca

Rosa Monforte i Solà, responsable

Francesc Carnicer Escriche, TNL

SLC de Sant Vicenç dels Horts

Josefina Guerrero i López, responsable

Núria Pahissa i Gómez, TNL

Rosa Maria Martínez i Armengol, TNL

Ricard Perutxet Escales, TNL

OC de Vallirana

Montserrat Luque i Tugas, TNL



Ensenyament:

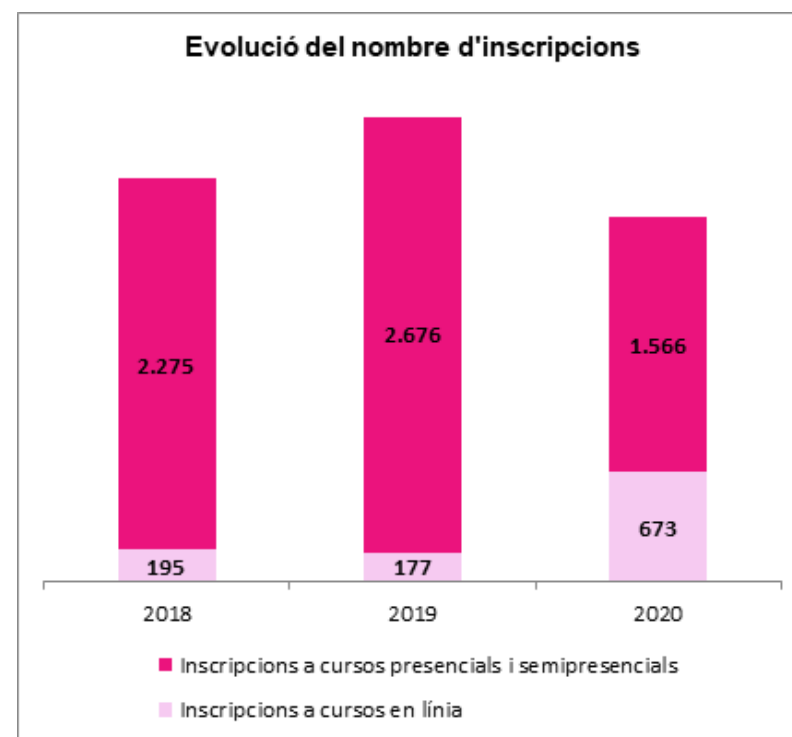
un nou enfocament

Cursos de català

La nova situació creada per la pandèmia a partir del 12 de març de 2020 va fer que el tercer trimestre del curs 2019-2020 i el primer trimestre del nou curs 2020-2021, ja immersos en la vida imposada pel Covid-19, tinguessin uns processos d'inscripció diferents: amb ofertes mixtes de presencialitat o totalment virtuals o en línia i amb inscripcions telemàtiques.

Tot el personal del CNL Ca n'Ametller va fer un esforç considerable per virtualitzar l'alumnat, les relacions amb els usuaris i tota la tasca professional del CPNL.

El nombre d'inscripcions, que es preveien a l'alça (el 2019 hi havia hagut un augment del 15,5 %), va baixar respecte de l'any anterior en un 21,5 %, i va passar de 2.853 el 2019 a 2.239 el 2020. En canvi, els alumnes inscrits a cursos en línia van arribar a ser el 30 % de la inscripció. L'augment va ser del 380 % respecte de l'any anterior.



Cursos de català



Nombre d'inscripcions

2.239

Als cursos presencials

1.566

Als cursos en línia

673

Cursos de català

Cursos presencials **96**

Cursos en línia **35**

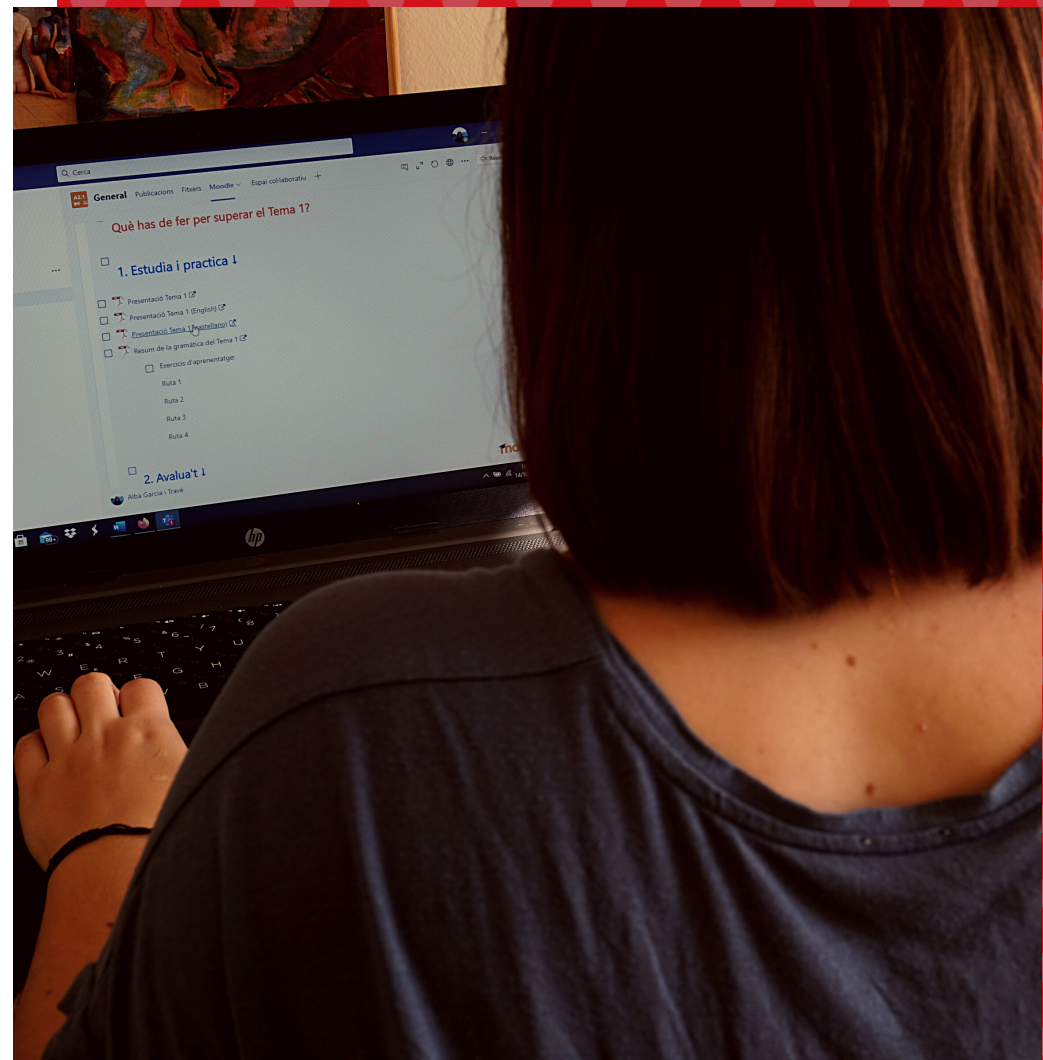
Inicials i bàsics **81**

Elementals **25**

Intermedis **9**

Suficiències **15**

Superior **1**






- Cursos de català >
- Aprendre català >
- Acolliment lingüístic
- Informació organitzativa >
- Normativa
- Preus

CURSOS DE CATALÀ

VOLS FER UN CURS DE CATALÀ?

Procés d'inscripció

- **1 Fes una prova per saber el teu nivell de català**
Dates per determinar cpnl.cat/nivell
- **2 Inscriu-te**
preferent: del 6 al 10/9
general: del 13 al 15/9
cpnl.cat/inscripcio
- **3 Accedeix a l'entorn virtual**
cpnl.cat/alumnes
Inici dels cursos: **a partir del 22 de setembre**

Proves de col·locació



Si no has fet mai cap curs al CPNL o no tens cap certificat oficial, has de fer una **prova de col·locació (o nivell)**: és gratuïta i la pots fer en línia o a prop de casa.

Sol·licita ara la prova al teu centre més proper!

[Demana una prova de col·locació](#)

■ *Abans d'inscriure't a qualsevol curs cal tenir el resultat de la prova de col·locació o presentar una certificació oficial de llengua catalana, excepte si és un Bàsic 1, Inicial o curs oral (Ep!).*

Portal web d'inscripcions

El CPNL obre les inscripcions als cursos de setembre amb un sistema renovat d'atenció a l'usuari. La inscripció es fa a través del portal d'inscripcions, on també es poden sol·licitar les proves de col·locació.

ESPAI ALUMNES

En aquest espai trobaràs tota la informació necessària per accedir a en línia del CPNL.

Accessos als entorns virtuals

MOODLE



Accés a l'entorn virtual d'aprenentatge

TEAMS



Accés a l'entorn virtual de relació

Accé

Espai alumnes

El CPNL posa a disposició de l'alumne un portal exclusiu al web amb l'accés a l'entorn virtual dels cursos en línia.

En aquest espai mateix, l'alumne té informació actualitzada i vídeos tutorials d'ajuda.



10:56

Català

10:56



En què et podem ajudar?

10:56

TRIA UNA OPCIO

Em vull inscriure a un curs de català

Cursos de català a Barcelona

Cursos de català en altres localitats

Cursos de català presencials o en línia?

Sol·licitud d'un certificat de català

Nivell superior (C2)

Reconeixement dels nivells de català i equivalències

Exàmens per lliure

Altres

Més suport i millor atenció

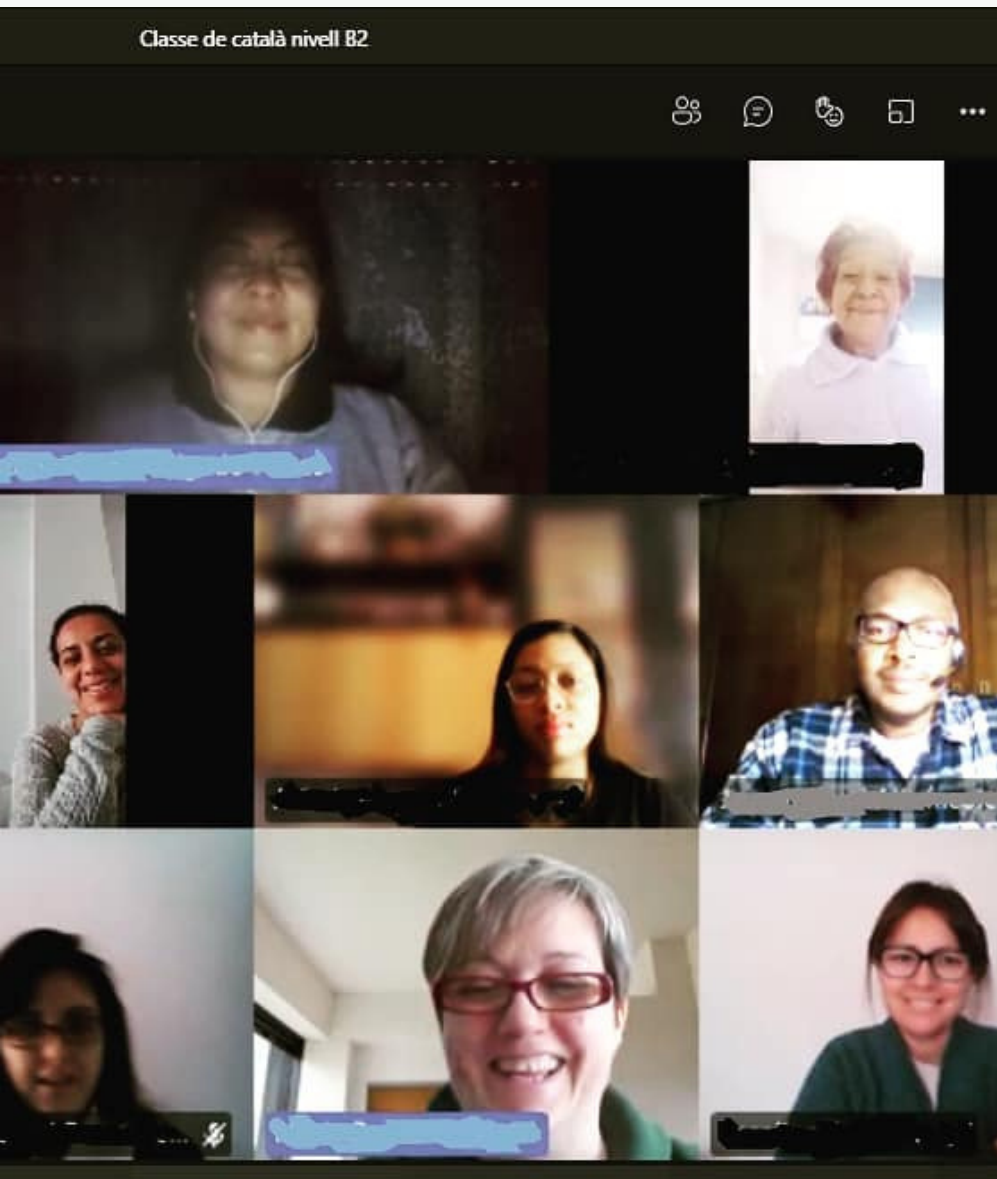
Per a atendre la demanda, el CPNL ha activat un sistema d'**ajuda i suport en la inscripció**, per tal de donar resposta a totes les consultes i dubtes que apareguin durant el procés.

Novetats en les modalitats de cursos: virtuals i en línia

La situació d'emergència sanitària ha fet adaptar l'oferta formativa del Consorci, que combina modalitats diferents, per cobrir totes les casuístiques possibles: cursos presencials, semivirtuals, virtuals i en línia. Les circumstàncies del moment han anat modificant aquesta oferta.

La transformació de les modalitats d'aprenentatge provocada per la situació d'emergència sanitària ha suposat l'esforç i la implicació dels professionals del Consorci, que en pocs mesos s'han bolcat a adaptar els continguts, les tècniques i les didàctiques presencials als nous formats virtuals.





Modalitat virtual

L'aprenentatge es fa mitjançant sessions telemàtiques síncrones, que permeten la interacció en directe del grup-classe amb el tutor. Aquestes sessions es fan per mitjà de la plataforma Teams, malgrat que també compten amb una aula Moodle.



Cursos 100% en línia

Els alumnes treballen pel seu compte sense horari predeterminat.

El professor estableix un pla de treball i un calendari per als alumnes.

Cursos per a la SIMC

En el marc de l'acord amb la Secretaria d'Igualtat, Migracions i Ciutadania (SIMC), el CPNL ha atès alumnes de nivell inicial i bàsic en línia, amb la voluntat d'atendre en primera instància els usuaris amb més dificultats comunicatives en català i que, a més, presenten condicions socioeconòmiques difícils, agreujades encara més per la crisi econòmica provocada per la pandèmia.

L'acord entre el CPNL i la SIMC desplega un seguit d'accions per facilitar-los l'accés inicial a l'aprenentatge, conscients que comunicar-se en català pot contribuir també a obrir portes al món laboral i a la participació social, així com a unir-se a la identitat catalana. El 2020 aquests cursos s'han hagut de fer en línia.



Xerrades sobre diversitat lingüística

El CNL Ca n'Ametller, per commemorar el Dia Internacional de la Llengua Materna o Primera, ha programat diverses xerrades sobre la diversitat lingüística en aules dels cursos de català.

Els alumnes han reflexionat sobre la desaparició de la diversitat lingüística i com cada persona pot ajudar a revertir-ho gràcies a unes sessions que no només contenen dades i materials impactants, sinó també dinàmiques de debat i de participació molt interessants.

Des del reconeixement de la identitat dels parlants fins a l'activació d'actituds i comportaments lingüístics que ajudin a estendre l'ús social del català, les sessions activen en els alumnes la seva empatia lingüística, aprenen els mecanismes moderns per a fer desaparèixer llengües i recursos personals per afegir-se a la comunitat de nous catalanoparlants.

L'objectiu d'aquestes xerrades és que tothom prengui consciència de la quantitat de llengües que hi ha al món i a casa nostra, de la importància que tenen totes elles, de les amenaces que pateixen i del paper clau que té cada parlant per preservar la diversitat lingüística del seu voltant, amb l'adopció de mesures personals i col·lectives com adoptar la llengua catalana i projectar-la en societat i cap al futur.



Excursions, sortides i visites per conèixer el territori



Excursions, sortides i visites per conèixer el territori





Foment de l'ús:

un nou enfocament

Voluntariat per la llengua

El Voluntariat per la llengua, sobretot presencial fins al mes de març, veu com la seva activitat es transforma per complet arran de la pandèmia. A partir de l'1 d'abril, la modalitat virtual del VxL esdevindrà un recurs molt important per al foment de l'ús de la llengua.

La campanya “Quan parles fas màgia” i l'exposició virtual seran elements clau d'aquest programa, que culminarà el mes de desembre, amb la commemoració del Dia Internacional del Voluntari.

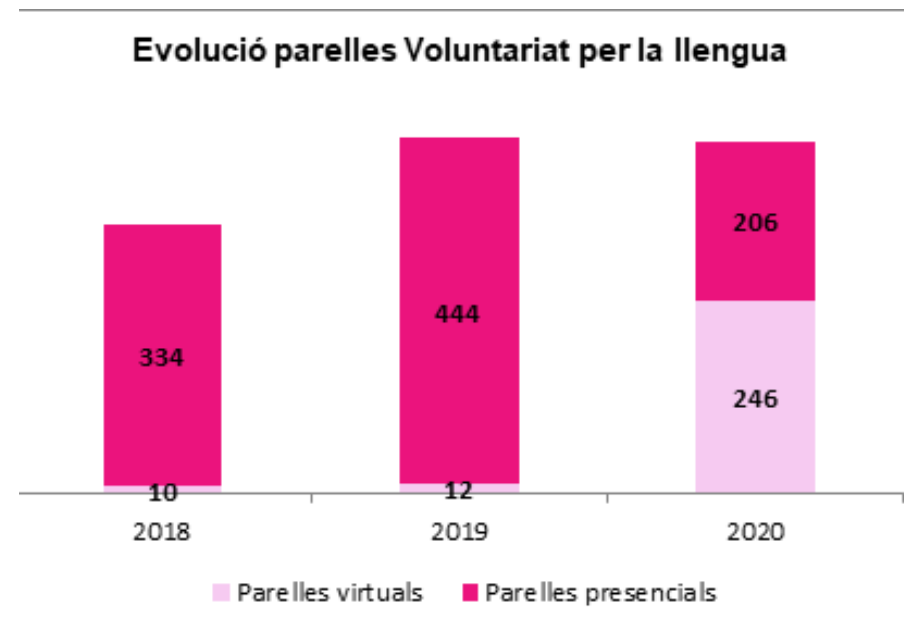


Voluntariat per la llengua

A causa de la pandèmia i el confinament domiciliari, l'11 de març de 2020 es va prendre la decisió de deixar de fer actes públics de presentacions de parelles lingüístiques i de dur a terme el VxL presencialment. Durant el 2020 452 parelles lingüístiques han fet conversa en català al CNL Ca n'Ametller. Tan sols hi ha hagut una davallada respecte del 2019 de 4 parelles (- 0,87 %), la qual cosa es pot considerar que el 2020 ha estat un èxit global del VxL a les 13 poblacions del CNL.

L'aposta clara per la virtualització de les relacions amb els voluntaris i aprenents mitjançant totes les eines tecnològiques a l'abast (incloses les xarxes socials) ha tingut aquests resultats tan positius.

A l'estiu i a la tardor de 2020 es va recuperar el VxL de manera 100 % virtual. Va ser llavors quan es va apostar per fer repeticions amb aquelles parelles que havien mostrat la solidesa del seu compromís pel programa i que van sol·licitar de continuar.





Voluntariat per la llengua

Parelles lingüístiques

452

Parelles presencials

206

Parelles virtuals

246

Voluntariat per la llengua

Establiments
col·laboradors

1.208



Assessorament lingüístic

El 2020, l'aplicació dels PLAU (plans d'autonomia lingüística) per fomentar l'autonomia lingüística dels usuaris i la promoció del Servei d'Assessorament Lingüístic (SAL) en el sector econòmic, a través de la campanya "Connecta amb el SAL", han sigut les dues accions més importants de l'assessorament lingüístic en el sector socioeconòmic.

ABRERA 14-02-20
CENTRE POLIVALENT * PL. REBATO, 1
De 9 a 14 h

SERVEI D'ASSESSORAMENT LINGÜÍSTIC
CONECTA'M A CATALÀ

OFICINA DE CATALÀ D'ABRERA
C. dels Rosers, 1
08630 - Abrera
Tel. 93 770 47 32
abrera@cpl.cat

Som a prop

CNL Ca n'Ametller C. de Jacint Verdaguer, 48 08750 Molins de Rei 93 680 52 63 molins@cpl.cat	SIC de Molins de Rei C. de Jacint Verdaguer, 48 08750 Molins de Rei 93 680 52 63 sfmolins@cpl.cat
OC d'Abrera C. dels Rosers, 1 08630 Abrera 93 770 47 32 abrera@cpl.cat	OC d'Olesa de Montserrat Casa de Cultura C. de Salvador Cases, 26 08640 Olesa de Montserrat 93 778 00 50 olesa@cpl.cat
OC de Castellbisbal Av. de Pau Casals, 9 08759 Castellbisbal 93 772 38 80 castellbisbal@cpl.cat	OC de Palau-solità Castell de Palau-solità Av. de Prat de la Riba, 10 08780 Palau-solità 93 663 22 55 spalau@cpl.cat
OC de Cervelló C. Major, 146-148 08758 Cervelló 93 660 00 70 cervello@cpl.cat	OC de la Palma de Cervelló C. Sant Cristòfol, s/n 08756 La Palma de Cervelló 93 672 02 02 lapalma@cpl.cat
OC de Corbera de Llobregat C. de la Pau, 5 08757 Corbera de Llobregat 93 550 02 11 cobera@cpl.cat	SIC de Sant Andreu de la Barca Escoles Valles Ctra. de Barcelona, 1, p.b 08740 Sant Andreu de la Barca 93 682 52 88 santandreu@cpl.cat
OC d'Esparreguera Can Pasqual C. dels Cavallers, 26, 1r 08292 Esparreguera 93 772 92 92 esparreguera@cpl.cat	SIC de Sant Vicenç dels Horts Ca l'Arçall C. de Barcelona, 16-18, 2n 08200 Sant Vicenç dels Horts 93 826 81 01

CONSORCI PER A LA NORMALITZACIÓ LINGÜÍSTICA
cpl.cat

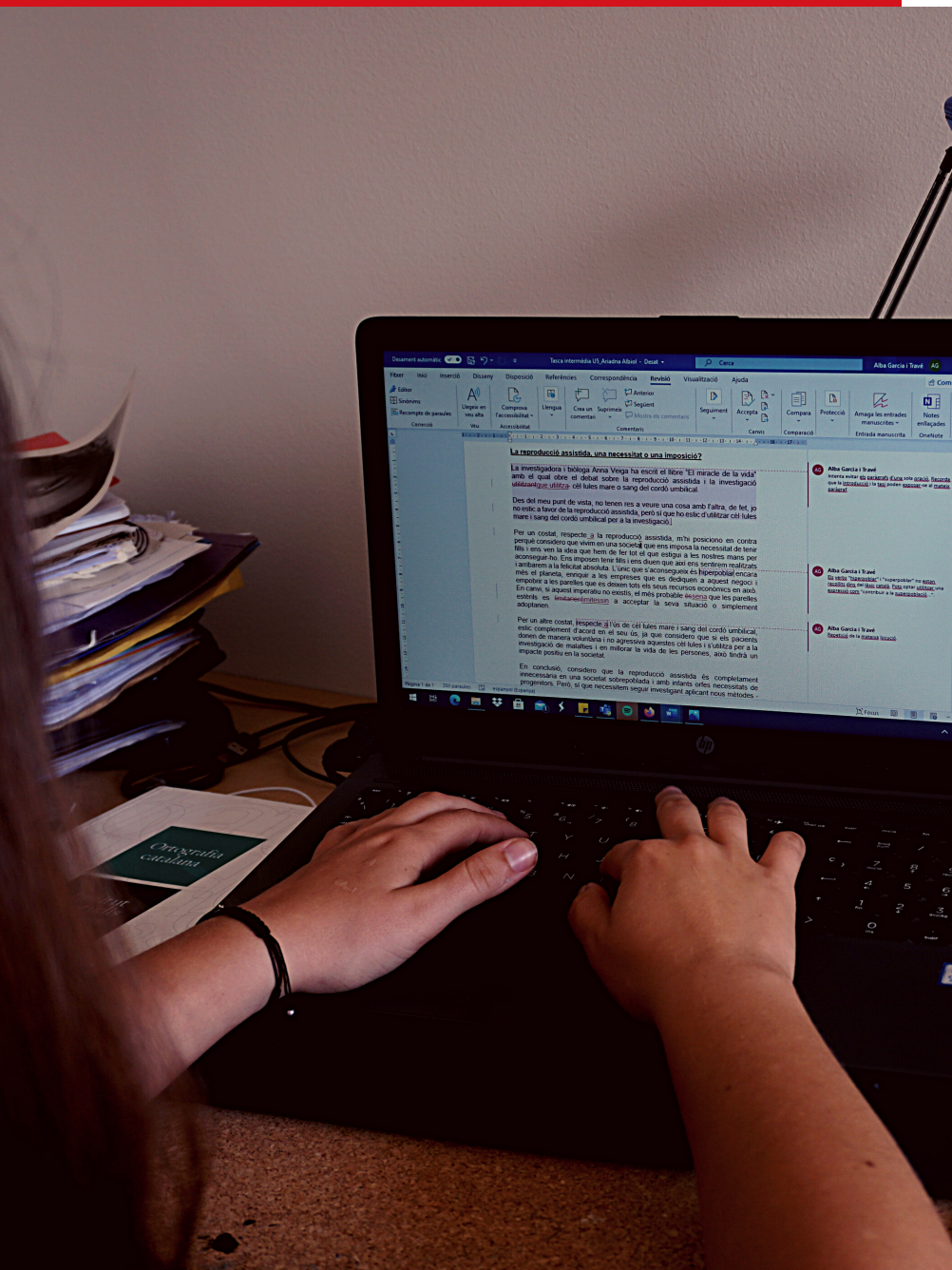
CONSORCI PER A LA NORMALITZACIÓ LINGÜÍSTICA
FEM XARXA, FEM EMPRESA

REXARXA DE MUNICIPIS DEL BAIX LLOBREGAT NORD

NETWORKING EMPRESARIAL 2020
Vols potenciar el teu negoci?

CATALÀ i EMPRESA
Ja estàs al dia?

Generalitat de Catalunya
Departament de Cultura



Assessorament lingüístic

Consultes de dret **5**

Consultes de recursos **30**

Pàgines revisades **2.758**

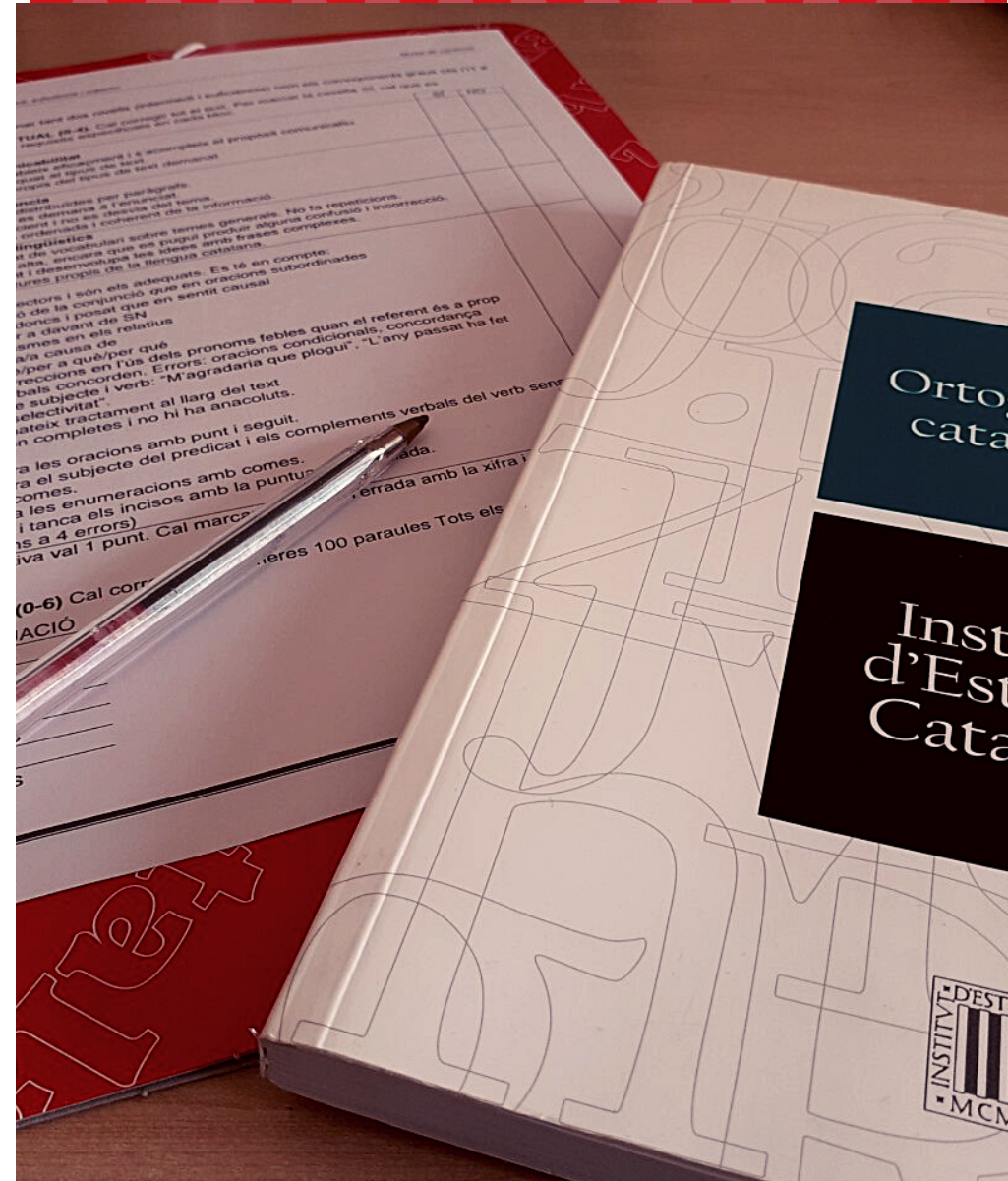
Assessorament lingüístic

Processos
de selecció
de personal
als ajuntaments

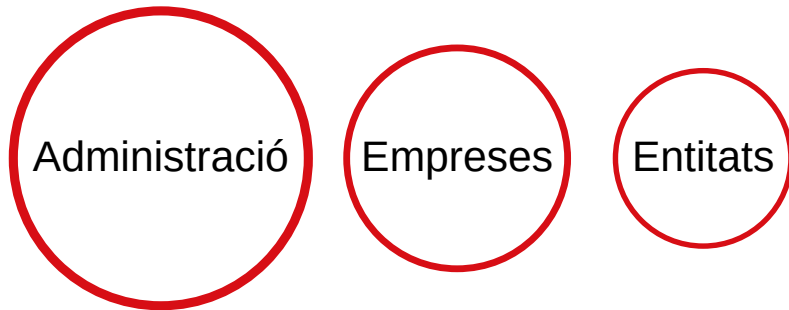
36

Participants

88



Servei d'assessorament lingüístic, SAL



- Revisió de textos
- Assessorament lingüístic personalitzat
- PLAU, pla d'autonomia lingüística
- Sessions formatives específiques
- Normativa lingüística

https://www.youtube.com/watch?v=8E6a3T7oe9k&ab_channel=ConsortiperalaNormalitzaci%C3%B3Ling%C3%BC%C3%ADstica



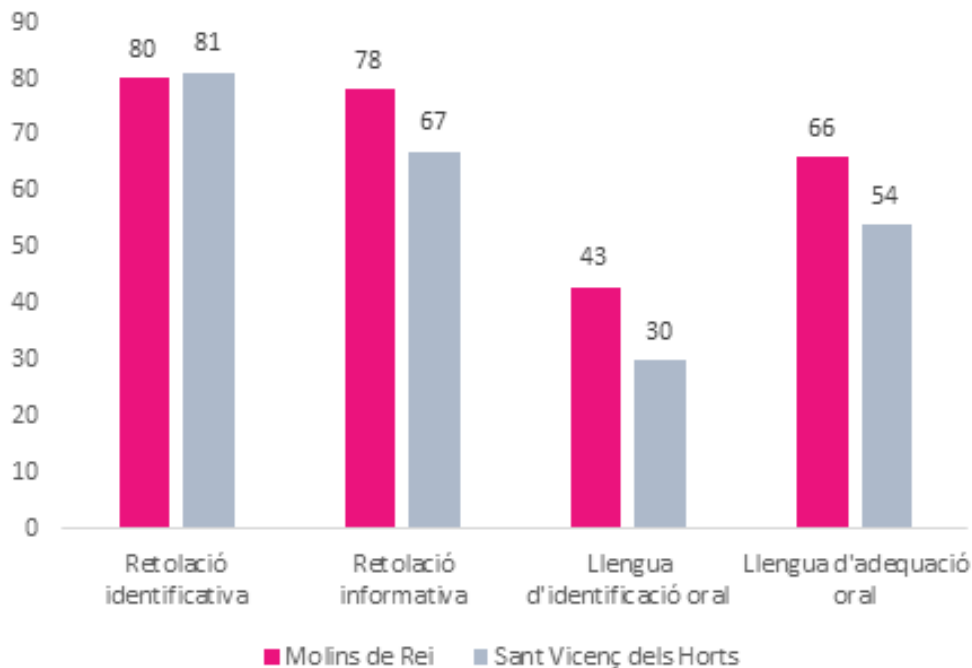
Plans Ofercat

Els Plans Ofercat són un conjunt d'actuacions per promoure la sensibilització i l'ús actiu de la llengua catalana als comerços, i per facilitar el coneixement de la legislació lingüística. Al CNL Ca n'Ametller es duen a terme a Molins de Rei i a Sant Vicenç dels Horts.

Durant el 2020, els dos plans s'han adaptat a les circumstàncies, amb activitats virtuals de foment de l'ús.

Al CNL Ca n'Ametller, el 2019 s'havia analitzat l'oferta de català a Molins de Rei (de color rosa) i Sant Vicenç dels Horts (de color gris). L'estudi Ofercat va oferir unes dades que eren previsible si comparem aquestes dues poblacions veïnes de la comarca del Baix Llobregat, on la realitat sociolingüística de Molins de Rei és més favorable a l'ús social del català que no pas la de Sant Vicenç dels Horts.

Índexs d'oferta de català al comerç



Ofercat Molins de Rei

Retolació **79/100**

Llengua inicial **43/100**

Llengua d'adequació **66/100**



USOS LINGÜÍSTICS ALS ESTABLIMENTS COMERCIALS
OFERCAT 2019 A LA CIUTAT DE MOLINS DE REI

Generalitat de Catalunya
Departament de Cultura



Ofercat Sant Vicenç dels Horts

Retolació

74/100

Llengua inicial

30/100

Llengua d'adequació

54/100



PLA OFERCAT SANT VICENÇ DELS HORTS

CIÓ GENERAL DE POLÍTICA LINGÜÍSTICA | CONSORCI PER A LA NORMALITZACIÓ LINGÜÍSTICA

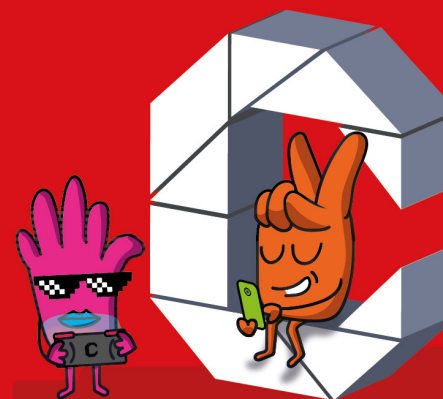


Oci

El foment de l'ús de la llengua catalana en el sector de l'oci ha readaptat l'activitat al format virtual. El programa "I tu, jugues en català?" i el suport a la difusió del cinema en català han viscut intensament, també, la transformació provocada per la pandèmia, amb una aposta ferma per la difusió a les xarxes socials.

I tu, jugues en català?

La inclusió en el catàleg de l'oferta de jocs en català que es poden trobar a les botigues i la creació del canal de YouTube, amb la sèrie de vídeos "Què en saps de...", han bastit el marc de l'activitat del CNL en aquest àmbit de l'oci.



I TU,
JUGUES EN
CATALÀ?





Cinema en català

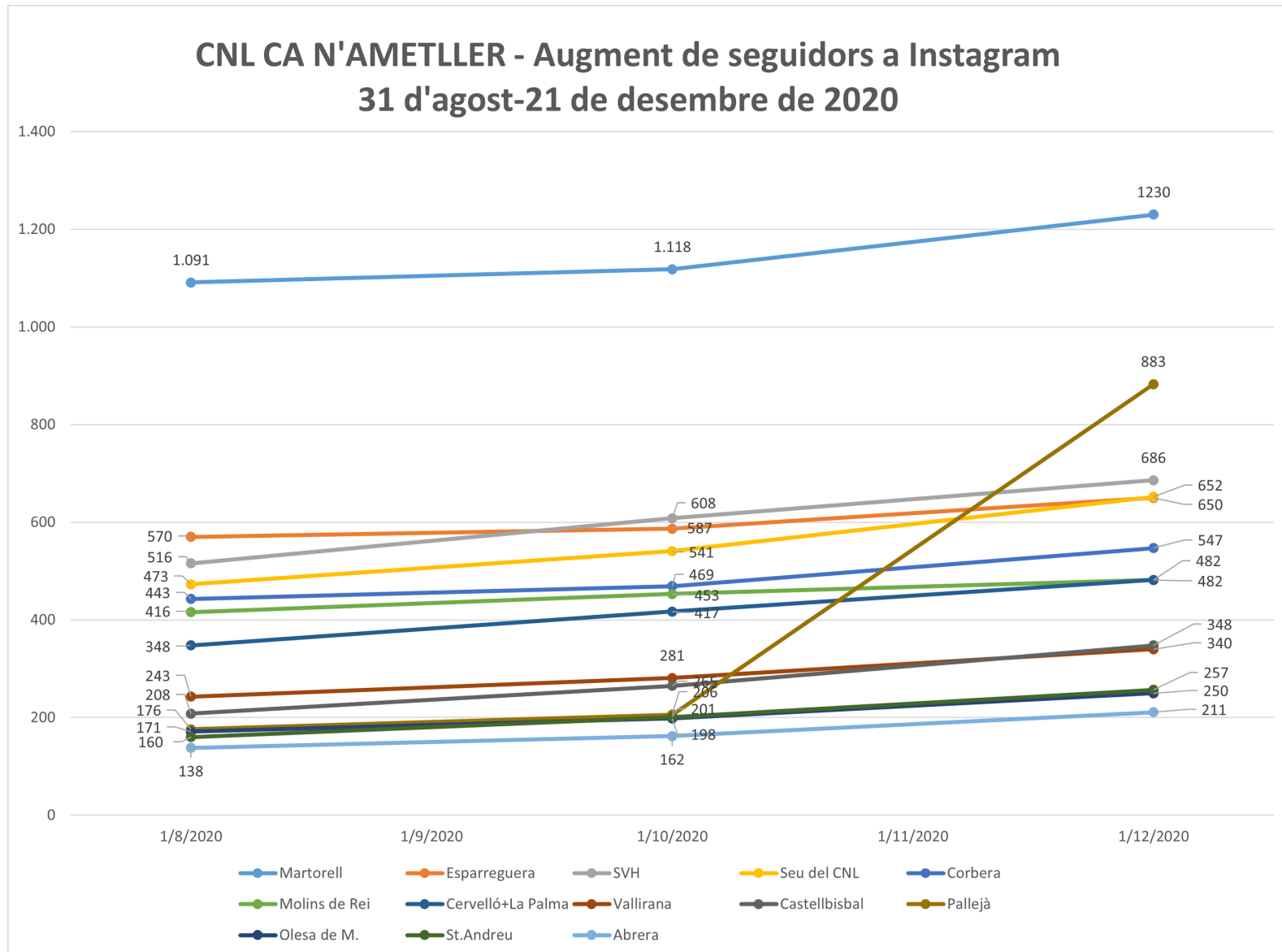
Tant els cicles de cinema en català propis com els coorganitzats s'han vist afectats per la pandèmia. El confinament de març a juny, les onades posteriors i les restriccions aplicades a l'àmbit cultural d'octubre a novembre van suposar la cancel·lació de molts d'aquests cicles.

A totes les xarxes socials del CNL Ca n'Ametller s'han difós 32 pel·lícules i documentals en català durant el 2020.



Projecció i comunicació

Instagram: la gran aposta comunicativa del CNL Ca n'Ametller en temps de pandèmia





Xifres de les xarxes socials del CNL

Seguidors dels comptes corporatius

Facebook	5.935
Twitter	3.619
Instagram	6.523



El CNL Ca n'Ametller en xifres

CNL Ca n'Ametller



254.302 habitants (*)

22.252 nats a l'estranger (*)

Ensenyament

Cursos

131

Inscripcions

2.239

Assessorament

5 consultes de dret lingüístic

30 consultes de recursos

2.758 pàgines revisades

36 processos de selecció de personal als ajuntaments

88 participants

Dinamització i comunicació

Voluntariat per la llengua

452 parelles lingüístiques

1.208 establiments col·laboradors

Seguidors a les xarxes socials

Facebook **5.935**

Twitter **3.619**

Instagram **6.523**

Cinema en català

32 pel·lícules i documentals difosos

(*) Dades extretes de l'Idescat