

Prova d'assoliment  
**Nivell inicial (A1)**  
**QUADERN DE RESPOSTES**

Nom i cognoms \_\_\_\_\_

NIF/NIE/Passaport \_\_\_\_\_

Professor/Professora \_\_\_\_\_

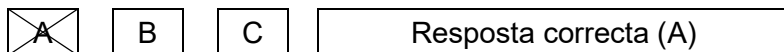
Número de model de prova \_\_\_\_\_

Data \_\_\_\_\_

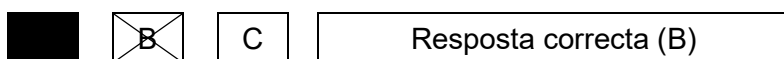
Prova d'assoliment nivell inicial (A1)			
BLOC	Descripció	Puntuació màxima possible	Puntuació obtinguda
I	E – ESCOLTAR	24	
II	L – LLEGIR	21	
III	ES – ESCRIURE	8	
IV	P – PARLAR	27	
<b>PROVA FINAL</b>		<b>80</b>	
<b>AVALUACIÓ DE CURS</b>		<b>20</b>	
<b>AVALUACIÓ FINAL</b>		<b>100 (Criteri d'èxit 70)</b>	

### Instruccions:

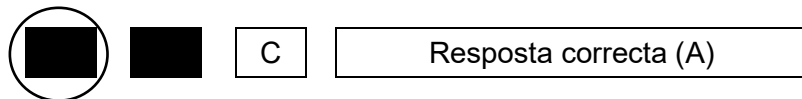
- Has d'escriure amb bolígraf blau o negre i NO en llapis o bolígraf esborrable.
- Has d'escriure les teves respostes en aquest Quadern de respostes.
- Has de marcar la teva resposta així:



Si vols canviar la resposta:



Si vols tornar a canviar la resposta:



**Activitat 1.** Escribe la lletra (A, B, C, D, E, F o G):

**Exemple**  Z  
**Diàleg 0**

Diàleg 1

Diàleg 2

Diàleg 3

Diàleg 4

Diàleg 5

**Activitat 2.** Marca la resposta correcta a cada pregunta amb una creu (A, B o C):

**Exemple**  A  B  C  
**Diàleg 0**

Diàleg 1  A  B  C

Diàleg 2  A  B  C

Diàleg 3  A  B  C

Diàleg 4  A  B  C

Diàleg 5  A  B  C

**Activitat 3.** Marca la resposta amb una creu SÍ o NO:

**Exemple**  SÍ  NO  
**Àudio 0**

Àudio 1  SÍ  NO

Àudio 2  SÍ  NO

Àudio 3  SÍ  NO

Àudio 4  SÍ  NO

Àudio 5  SÍ  NO

Àudio 6  SÍ  NO

**Activitat 4.** Escribe la lletra (A, B, C, D, E o F):

**Exemple**  Z

1

2

3

4

5

**Activitat 5.** Escribe la lletra (A, B, C, D o E):

**Exemple**  Z

1

2

3

4

5

**Activitat 6.** Marca la pàgina web que necessites (A o B):

**Exemple**  A  B

1  A  B

2  A  B

3  A  B

4  A  B

**Activitat 7.** Escribeu la teva resposta (entre 25 i 35 paraules):

1 \_\_\_\_\_  
\_\_\_\_\_  
\_\_\_\_\_

2 \_\_\_\_\_  
\_\_\_\_\_  
\_\_\_\_\_

3 \_\_\_\_\_  
\_\_\_\_\_