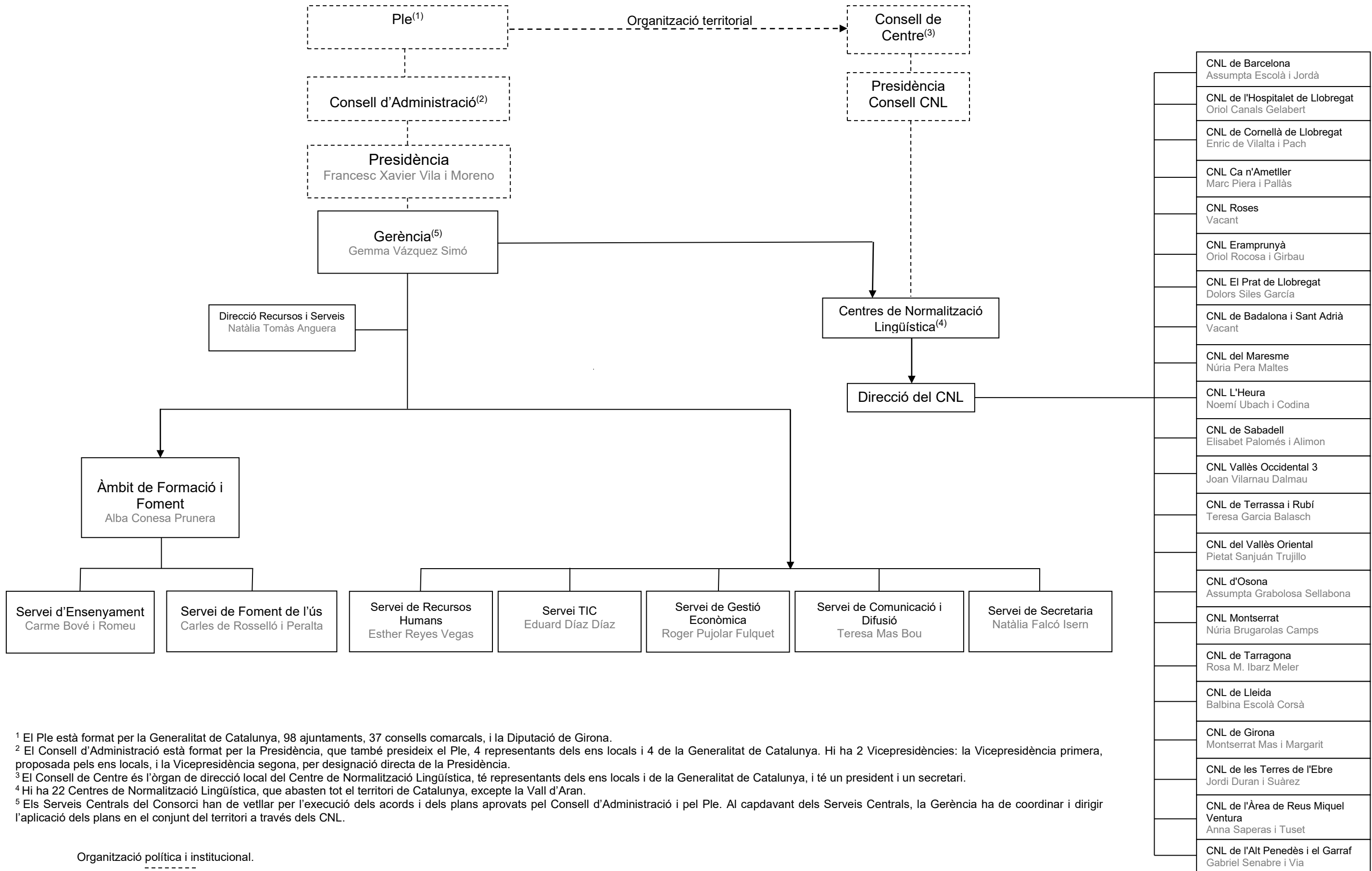


ORGANIGRAMA DELS ÒRGANS DE GOVERN I ESTRUCTURA DEL CONSORCI PER A LA NORMALITZACIÓ LINGÜÍSTICA

Darrera actualització: 1/03/2024



¹ El Ple està format per la Generalitat de Catalunya, 98 ajuntaments, 37 consells comarcals, i la Diputació de Girona.

² El Consell d'Administració està format per la Presidència, que també presideix el Ple, 4 representants dels ens locals i 4 de la Generalitat de Catalunya. Hi ha 2 Vicepresidències: la Vicepresidència primera, proposada pels ens locals, i la Vicepresidència segona, per designació directa de la Presidència.

³ El Consell de Centre és l'òrgan de direcció local del Centre de Normalització Lingüística, té representants dels ens locals i de la Generalitat de Catalunya, i té un president i un secretari.

⁴ Hi ha 22 Centres de Normalització Lingüística, que abasten tot el territori de Catalunya, excepte la Vall d'Aran.

⁵ Els Serveis Centrals del Consorci han de vetllar per l'execució dels acords i dels plans aprovats pel Consell d'Administració i pel Ple. Al capdavant dels Serveis Centrals, la Gerència ha de coordinar i dirigir l'aplicació dels plans en el conjunt del territori a través dels CNL.

Organització política i institucional.

Organització funcional.