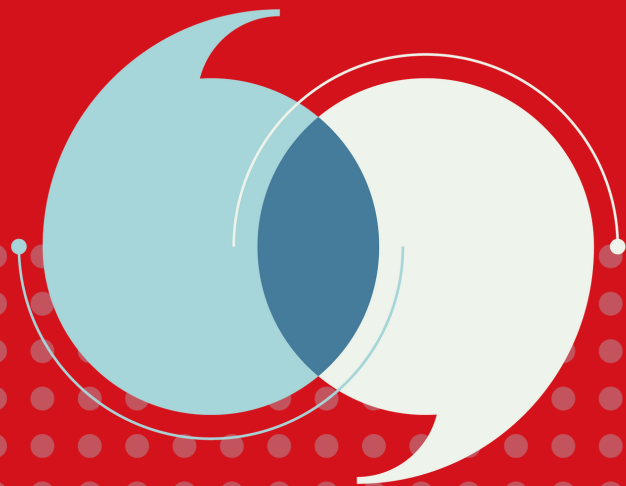


Memòria 2020

CNL de Cornellà de Llobregat



Índex

- Presentació 3
- Ensenyament 6
- Foment de l'ús 20
- Comunicació 28
- Dades globals 30

Presentació

El 2020 és un any de canvis i transformacions. El Consorci per a la Normalització Lingüística, com totes les organitzacions, afronta el repte d'adaptar-se a la nova situació provocada per la pandèmia Covid-19.

L'ensenyament de català per a adults i el foment de l'ús de la llengua, fins ara amb un enfocament clarament basat en la presencialitat, inicien un procés de renovació i canvi, per donar resposta a les necessitats del 2020, amb professionalitat, humanitat i rigor, sempre prioritant la vocació de servei i el compromís social que identifiquen el CPNL.

Gràcies a la implicació, l'esforç i la dedicació de l'equip humà del CPNL, s'han pogut organitzar i planificar noves formes de relació i noves propostes virtuals que ens han mantingut connectats amb el territori i amb la nostra xarxa de proximitat.

Aquesta Memòria intenta reflectir justament el compromís del Centre de Normalització Lingüística amb les persones, les entitats i les institucions de la nostra ciutat. Un compromís que és sempre present en les nostres actuacions, i encara més en els moments complicats que vivim com a societat.

Agraïm la col·laboració de tothom que ho ha fet possible.

El Consorci per a la Normalització Lingüística

El Consorci per a la Normalització Lingüística (CPNL) és un ens creat el 1989 a partir de la voluntat comuna de la Generalitat i de nombrosos ajuntaments, consells comarcals i diputacions amb l'objectiu de facilitar el coneixement, l'ús i la divulgació de la llengua pròpia de Catalunya en tots els àmbits. El treball en xarxa, la complicitat i el compromís dels diferents ens que en formen part, fan del CPNL un agent clau per a la vertebració i la cohesió social del país.

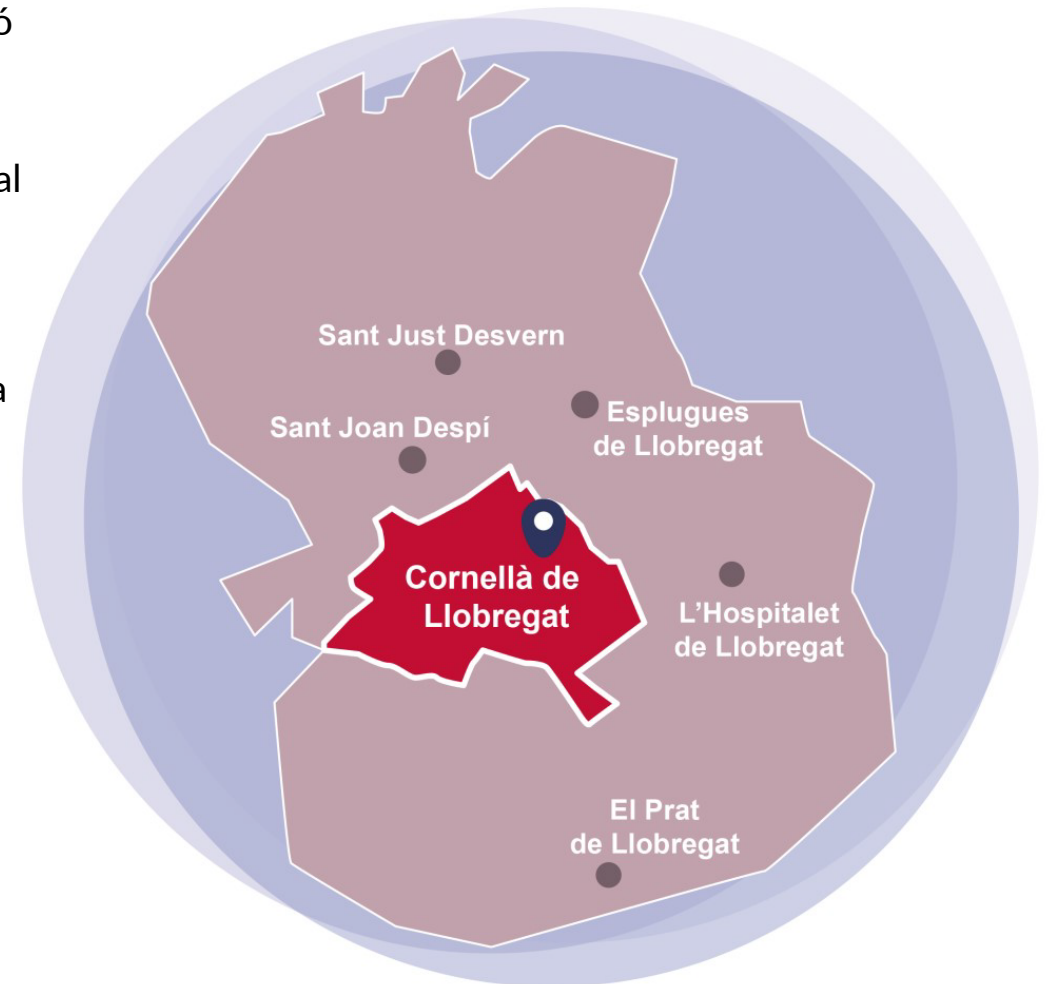
El CPNL disposa d'un equip humà especialitzat i de mitjans tècnics per atendre les necessitats de formació, d'assessorament o de gestió lingüística. Actualment està format per 136 administracions públiques i disposa d'una xarxa territorial de 22 centres de normalització lingüística (CNL) i 146 punts de servei.



El CNL de Cornellà de Llobregat

El CNL de Cornellà de Llobregat, creat l'any 1989, abasta tot el municipi, és a dir, 89.936 habitants (Idescat. Padró municipal d'habitants. 2020). La seu del CNL és, des de juliol de 2016, a la 1a planta de l'Edifici Roger de Llúria, al barri de Sant Ildefons, on l'Ajuntament ja havia cedit al Centre l'ús i la gestió d'un aulari.

L'Ajuntament de Cornellà de Llobregat és membre fundador del Consorci per a la Normalització Lingüística (desembre de 1988).





Ensenyament:

un nou enfocament

Ensenyament

El propòsit del servei d'ensenyament del català del CPNL és facilitar que el màxim nombre de persones adultes que viuen a Catalunya tinguin les eines i coneixements necessaris per relacionar-se en català, especialment en els primers intercanvis de comunicació, en qualsevol àmbit social com els veïns, els amics, el treball, l'escola, la salut, etc.

Es prioritza, en primera instància, l'ús oral de la llengua i, sempre que sigui possible, també l'ús escrit, tant en contextos formals com informals.

Davant la situació sanitària de 2020, ha calgut repensar tota l'oferta formativa i adaptar-la als formats virtuals.

Això ha suposat una tasca ingent de creació de materials digitals per a tots els cursos, i l'adaptació metodològica als entorns virtuals d'aprenentatge. El CNL de Cornellà de Llobregat ha col·laborat activament en l'elaboració d'aquests recursos, conjuntament amb els altres CNL del país.

Gràcies a l'oferta en línia conjunta de tot Catalunya, els alumnes de la ciutat han pogut accedir als cursos de qualsevol nivell cada trimestre. El principal repte ha estat aconseguir l'accés de tot l'alumnat als formats digitals.



- Cursos de català >
- Aprendre català >
- Acolliment lingüístic
- Informació organitzativa >
- Normativa
- Preus

CURSOS DE CATALÀ VOLS FER UN CURS DE CATALÀ?

Procés d'inscripció

- **1 Fes una prova per saber el teu nivell de català**
Dates per determinar
cpnl.cat/nivell
- **2 Inscriu-te**
preferent: del 6 al 10/9
general: del 13 al 15/9
cpnl.cat/inscripcio
- **3 Accedeix a l'entorn virtual**
cpnl.cat/alumnes
Inici dels cursos: **a partir del 22 de setembre**

Proves de col·locació



Si no has fet mai cap curs al CPNL o no tens cap certificat oficial, has de fer una **prova de col·locació (o nivell)**: és gratuïta i la pots fer en línia o a prop de casa.

Sol·licita ara la prova al teu centre més proper!

[Demana una prova de col·locació](#)

■ Abans d'inscriure't a qualsevol curs cal tenir el resultat de la prova de col·locació o presentar una certificació oficial de llengua catalana, excepte si és un Bàsic 1, Inicial o curs oral (Epl).

Portal web d'inscripcions

Per primer cop, el CPNL ha obert les inscripcions als cursos de setembre de 2020 amb un sistema de matrícula en línia través d'un portal web. Al mateix web s'ha habilitat l'Espai alumnes d'informació, suport i accés als cursos. Les proves de col·locació també han passat a ser virtuals.



10:56

Català

10:56



En què et podem ajudar?

10:56

TRIA UNA OPCIO

Em vull inscriure a un curs de català

Cursos de català a Barcelona

Cursos de català en altres localitats

Cursos de català presencials o en línia?

Sol·licitud d'un certificat de català

Nivell superior (C2)

Reconeixement dels nivells de català i equivalències

Exàmens per lliure

Altres

Més suport i millor atenció

Per atendre la demanda, el CPNL ha activat un sistema d'**ajuda i suport en la inscripció**, per tal de donar resposta a totes les consultes que es generin durant el procés.

Cursos de català

Novetats en les modalitats de cursos: cursos virtuals i cursos en línia

La situació d'emergència sanitària ha fet adaptar l'oferta formativa del Consorci, amb la combinació de modalitats diferents, per cobrir les diverses necessitats: cursos presencials, semivirtuals, virtuals i en línia. Les circumstàncies del moment han anat modificant aquesta oferta.

La transformació de les modalitats d'aprenentatge ha suposat l'esforç i la implicació dels professionals del Consorci, que en pocs mesos s'han bolcat a adaptar els continguts, les tècniques i les didàctiques presencials als nous formats virtuals.



CONNECTA'T
AL CATALÀ



Cursos 100% en línia

Els alumnes treballen pel seu compte sense horari predeterminat

El professor estableix un pla de treball i un calendari per als alumnes

Cursos virtuals i semivirtuals

L'aprenentatge es fa mitjançant sessions telemàtiques síncrones, que permeten la interacció en directe del grup-classe amb el professor.

Aquestes sessions es fan per mitjà de la plataforma Teams, malgrat que també compten amb una aula Moodle.

- **Virtual:** 100% classes en directe.
- **Semivirtual:** 50% classes en directe i 50% de treball autònom.





Cursos presencials

La majoria de cursos de 2020 han començat de forma presencial. Els iniciats al gener han estat 100% presencials, però els iniciats a final de setembre han acabat en un format virtual.

L'esforç del professorat, de l'alumnat i la creació de nous materials han fet possible el canvi.

La presencialitat resulta necessària en els nivells inicials i se n'ha evidenciat els avantatges per a la majoria de nivells.

Destaquem

Durant 2020 només hi ha hagut un període normal d'inscripcions i cursos, els de gener, que estaven acabant-se en el moment del confinament i que representen més de la meitat de les inscripcions de l'any.

Les dades de gener (unes 350 inscripcions) apuntaven a un probable augment de l'alumnat. En els 3 anys anteriors s'havia produït un augment de les persones inscrites de quasi un 20% anual.

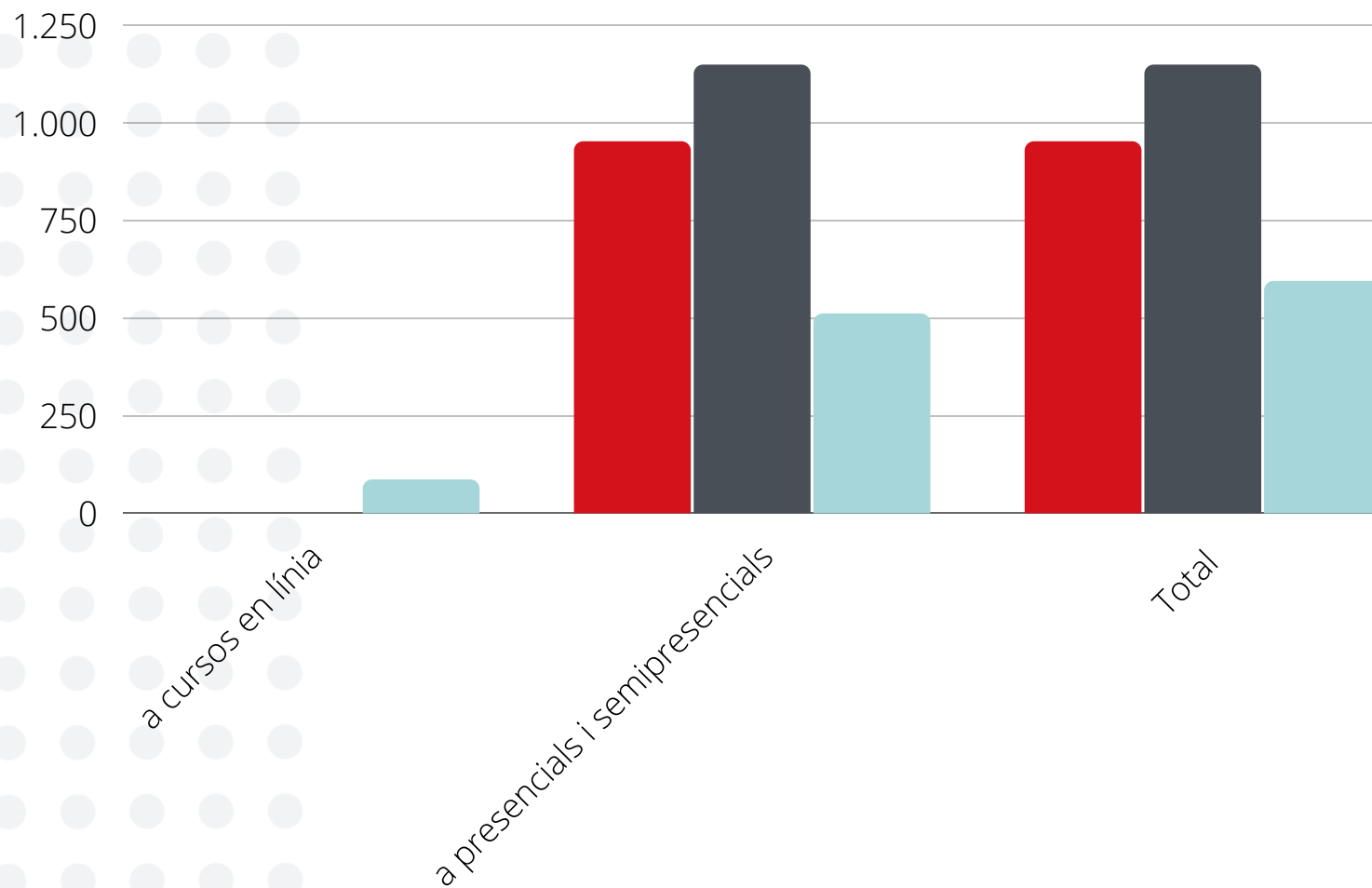
Les mesures contra la pandèmia han dut a una reducció de l'oferta de places de setembre en què, tot i mantenir el nombre de cursos presencials, se n'ha modificat la diversitat de nivells i s'hi ha incorporat la modalitat "en línia".

Les inscripcions als cursos en línia han estat 83 (12 en l'oferta limitada de primavera i 71 en la de setembre). L'oferta presencial de setembre (reconvertida després en "virtual" ha tingut 229 inscripcions. Cal tenir en compte, en aquest cas, la limitació a 15 del màxim de places per grup.



Inscripcions

Evolució del nombre d'inscripcions



Inscripcions

No hi ha canvis substancials pel que fa a l'origen dels inscrits en els cursos bàsics (que al setembre han estat presencials en origen, reconvertits en virtuals). El canvi que s'aprecia en els elementals es deu probablement a l'aportació dels inscrits en els cursos en línia.

Inscripcions per lloc de naixement

Catalunya	70 (11,8%)
Resta de l'Estat Espanyol	47 (07,9%)
Estrangers	411 (69,2%)
NS/NC	66 (11,1%)

Quant al **gènere**, augmenta el tant per cent d'homes

Dona	381 (64,1%)
Home	209 (35,2%)
No especificat	1 (0,2%)
NC	3 (0,5%)



Destaquem

La reducció de cursos inicials i bàsics dels darrers anys havia anat acompanyada d'un augment de les inscripcions (i, per tant, del nombre d'inscripcions per curs). La reducció de 2020 i la reducció de places presencials, han vingut forçades per les mesures de lluita contra la pandèmia.

Inscripcions

1 Presencial (511)

Curs oral de català 1 - 21

Inicial - 20

Bàsic 1 - 189

Bàsic 2 - 118

Bàsic 3 - 64

Elemental 2 - 25

Elemental 3 - 13

Intermedi 2 - 17

Suficiència 1 - 18

Superior - 26

2 En línia (83)

Bàsic 3 - 12

Elemental 1 - 32

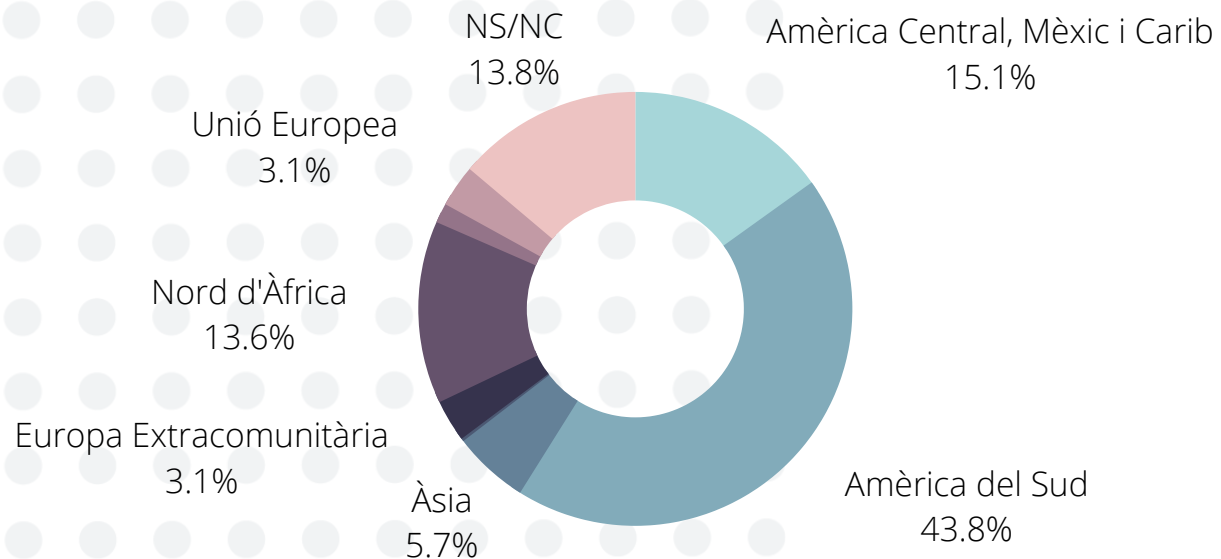
Elemental 3 - 20

Suficiència 2 - 19

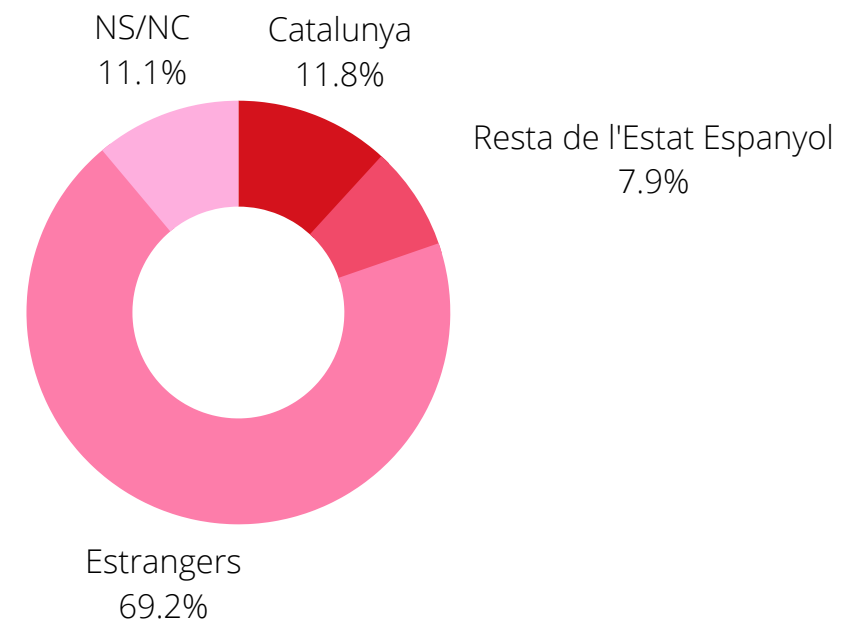
Nombre de cursos presencials i semipresencials per agrupació de nivell	2018	2019	2020
Inicials i B1	24	23	21
B2 i B3	22	20	14
Elementals	8	7	6
Intermedis	4	5	7
Suficiència	4	3	4
Altres nivells	2	2	
TOTAL	64	60	52

Inscripcions per procedència

Estrangers per agrupació de país



Inscrits per lloc de naixement



Acolliment lingüístic

Una eina potent de cohesió social.

El programa adreçat a les persones nouvingudes és el resultat de la voluntat d'oferir els recursos bàsics d'aprenentatge del català a totes les persones que arriben a Catalunya, perquè puguin relacionar-se en català, especialment en els primers intercanvis de comunicació, en qualsevol àmbit social com els veïns, els amics, el treball, l'escola, la salut, etc. Aquest programa converteix el català en una eina potent de cohesió social, de relació i entesa de persones de procedències i llengües diferents. Destaquem que el 78% de les inscripcions és de persones nascudes a l'estranger.

Per dur a terme aquest programa, el CPNL teixeix complicitats i acords amb altres departaments, com la Secretaria d'Igualtat, Migracions i Ciutadania, el Servei Públic d'Ocupació de Catalunya o el Servei de Primera Acollida de l'Ajuntament.





Foment de l'ús:

un nou enfocament

Dinamització lingüística

A més de l'ensenyament de la llengua, el CPNL té com a objectiu bàsic fomentar l'ús del català en tots els àmbits de la societat.

Mitjançant la dinamització lingüística promovem l'extensió del català en aquells sectors on té poca presència. La dinamització es basa principalment a demostrar a les persones que incorporar el català a la seva organització –ja sigui una empresa o una entitat– és beneficiós. Per aquest motiu, la dinamització del Consorci té com a eix d'actuació fonamental crear complicitats amb agents socials i econòmics i aconseguir, així, millorar la gestió del multilingüisme de les organitzacions.



Empresa i comerç

El CPNL treballa amb les empreses amb l'objectiu que aquestes puguin assolir l'excel·lència lingüística, perquè comunicar-se amb eficàcia i qualitat és un valor afegit per a qualsevol organització.

El programa Català i empresa. Ja estàs al dia? engloba les actuacions de foment de l'ús de la llengua catalana en l'àmbit empresarial que impulsa la Direcció General de Política Lingüística del Departament de Cultura de la Generalitat de Catalunya.





Pla Ofercat

Els Plans Ofercat són un conjunt d'actuacions per promoure la sensibilització i l'ús actiu de la llengua en els comerços, i per facilitar el coneixement de la legislació lingüística.

Durant el 2020, s'ha elaborat el Pla Ofercat que permetrà impulsar el català entre els comerciants amb accions formatives, informatives i de sensibilització i accions específiques en àmbits diversos i en establiments regentats per persones immigrants.

La pandèmia ha obligat a adaptar el Pla a les circumstàncies i a ajornar-ne la presentació a gener de 2021.

Voluntariat per la llengua

Enguany la modalitat virtual del Voluntariat per la llengua ha crescut exponencialment i ha esmorteït la impossibilitat de fer les trobades presencials de les parelles lingüístiques a partir del mes de març. Tot i això, les parelles lingüístiques han disminuït substancialment.

Des de final de setembre s'ha dut a terme la campanya "Quan parles fas màgia", amb l'objectiu d'aconseguir nous voluntaris i aprenents.

Durant el primer trimestre es van fer algunes activitats destinades, també, als participants del programa, com la visita al Parlament de Catalunya o a les biblioteques de la ciutat.



**VOLUNTARIAT
PER LA LLENGUA**

fàcil
divertit
enriquidor

PRACTICA
el català

COMPARTIX
emocions



Nombre de parelles

2018	2019	2020
289	294	179

VxL virtual

El CNL ha gestionat 71 parelles virtuals i 108 de presencials. Hi ha hagut 152 aprenents i 101 voluntaris.

Assessorament lingüístic

El Servei d'Assessorament Lingüístic del CNL ha donat servei durant tot el 2020. El CPNL ha fet diverses campanyes de comunicació per difondre tots els serveis que oferim: correcció de textos, traduccions del castellà al català, entrenament lingüístic, plans d'autonomia lingüística, sessions formatives i informació sobre recursos lingüístics i normativa lingüística.

Nombre de pàgines revisades: 828





I tu, jugues en català?

El foment de l'ús de la llengua catalana en el sector de l'oci ha readaptat l'activitat al format virtual.

El programa "I tu, jugues en català?" i el suport a la difusió del cinema en català han viscut intensament, també, la transformació provocada per la pandèmia.

El CPNL ha creat un butlletí el mes de novembre adreçat a les botigues, sobre les novetats de jocs en català de les empreses adherides al programa, de manera que això permeti ampliar l'oferta de jocs en llengua catalana. Durant aquest any també s'ha creat un nou canal a Youtube per difondre la campanya "I tu, jugues en català?" amb el llançament de diversos vídeos sobre jocs populars.



Comunicació

Web, xarxes, Ràdio Cornellà

Noves eines

El CNL ha estat present a Twitter, Facebook i Instagram amb campanyes de comunicació específiques sobre els serveis del CNL (cursos, dinamització, assessorament, Voluntariat per la llengua) i sobre temes relacionats amb la difusió de la llengua i la cultura catalanes. S'ha actualitzat el web del CNL amb noves informacions i recursos, i s'ha gestionat el compte a Google MyBusiness.

El CNL, l'alumnat i els participants en el programa VxL també han estat presents en l'"Espai de català", col·laboració mensual amb Ràdio Cornellà.

S'ha après, per altra banda, a treballar virtualment en equip i col·laborativament amb noves eines des de l'Office365 com Teams, Planner o Forms, Canva o Genially.

Seguidors a

- Facebook: 485
- Twitter: 778
- Instagram: 488

Pàgines descarregades al web: 18.512



CNL de Cornellà de Llobregat dades globals del 2020

Cursos i inscripcions

27 cursos presencials

5 en línia

511 inscripcions presencials

83 en línia

Nats a Catalunya **13,2%**

Nats a la resta de l'Estat espanyol **8,9%**

Nats a l'estranger **77,9%**

Cursos de català

Voluntariat per la llengua

108 parelles presencials

71 parelles virtuals

152 aprenents

101 voluntaris

VOLUNTARIAT PER LA LLENGUA



Un any extraordinari

2020 ha estat l'any de la COVID19 a tot el món.

Ha estat un any que ha demanat una adaptació constant a circumstàncies contínuament canviant, en què ha calgut (encara més) bona disposició personal i formació sense pausa, i activació permanent de la col·laboració i el suport mutu.

Ha calgut entomar des d'una nova perspectiva l'activitat del CNL, en un entorn nou i canviant que calia enfrontar amb recursos nous.

L'equip de persones del CNL de Cornellà de Llobregat ha afrontat aquesta situació des de la voluntat personal i la responsabilitat i el compromís professionals, i ha treballat des de l'experiència i la voluntat de servei públic envers la ciutadania de Cornellà i del país.



El Consell de Centre

El Consell de Centre és l'òrgan de direcció local de cada CNL, que vetlla per l'execució dels programes del CPNL en el territori.

En són membres:

En representació de l'Ajuntament de Cornellà de Llobregat:

Sr. Ot García Ruíz (President),

Sra. Rocío García Pérez,

Sra. Estrella Corominas Molleja,

Sra. Elisabet García Petit,

Sr. Claudio Carmona Vargas,

En representació de la Generalitat de Catalunya:

Sra. Gemma Vives, representant del Departament d'Ensenyament

Sr. Anton Ferret i Baig, representant de la Direcció General de Política Lingüística

Sr. Enric de Vilalta Pach, director del Centre de Normalització Lingüística

Sra. Mireia Estapé Digon, representant del personal del Centre de Normalització Lingüística

Sra. Neus Ortiz Pont, secretària

Equip professional

La plantilla és de 7 persones. En concret, 6 TNL a jornada completa i 1 administrativa amb una jornada de 25 h setmanals. A aquest personal s'hi afegeix 1 TNL amb contracte indefinit sense plaça (25 h setmanals) i que fa, sobretot, tasques de dinamització i CM (tot i que també, si cal, d'ensenyament). Hi ha 1 dinamitzadora de Voluntariat per la llengua i 1 TNL a JC amb contracte indefinit sense plaça.

Un dels TNL ocupa la direcció del centre i un altre la coordinació d'ensenyament.

Hi ha una plaça de TNL buida des de setembre de 2014 i des de setembre es cobreix una plaça amb interinatge per jubilació.

Els cursos fruit del conveni amb el SOC s'imparteixen amb un professor contractat.

Els àmbits de treball del CNL són:

- Ensenyament: formació presencial, virtual i en línia, amb diverses ofertes anuals
- Activitats complementàries (coneixement del medi, cultura i cohesió social, foment de la lectura...)
- Servei d'assessorament (de la revisió de textos a l'assessorament de l'usuari)
- Foment de l'ús social de la llengua (dinamització i assessorament lingüístics):
- Prestació de serveis a l'Ajuntament i organismes que en depenen
- Oferta de Gestió lingüística a empreses i organitzacions
- Programa d'establiments comercials,
- Jocs en català
- Voluntariat per la llengua